

# Lebenslagenorientierte Digitalisierung

Datenreisen in der Verwaltung gestalten



Kathleen Jennrich

Bundesministerium für Digitales und  
Staatsmodernisierung




# Eure Moderatorinnen und Moderatoren heute

- Kathleen Jennrich – Bundesministerium für Digitales und Staatsmodernisierung
- Katrin Lütkemöller Shaw - Bundesministerium für Digitales und Staatsmodernisierung
- Manuela Busse – Ministerium der Finanzen des Landes Sachsen-Anhalt
- Patrick Weinmann – Bayerisches Staatsministerium für Digitales

# Ziele unseres heutigen Workshops

- **Gemeinsames Verständnis** zu **Once-Only im Allgemeinen** und die **Ist-Verwaltungsprozesse** der spezifischen Lebenslage schaffen (**Situation**)
- **Herausforderungen aktueller Verwaltungsprozesse** und Chancen einer Verwaltung orientiert an der Lebenslage identifizieren (**Komplikation**)
- **Lösungsansätze und Visionen der lebenslagenorientierten Verwaltungsdigitalisierung** nach dem Once-Only-Prinzip entwickeln (**Lösung**)

# Heutige Agenda

1	<b>Willkommen und Zielsetzung</b>		<b>09:30 – 09:35</b>
2	<b>Once-Only-Impuls &amp; -Praxisbeispiel und Vorstellung der Lebenslagen</b>		<b>09:35 – 09:45</b>
3	 <b>Analysieren der Situation</b>	<i>Übung 1</i>	<b>09:45 – 09:55</b>
4	 <b>Identifizieren von Herausforderungen</b>	<i>Übung 2</i>	<b>09:55 – 10:15</b>
5	 <b>Basteln des Zukunftsbilds für ausgewählte Lebenslagen</b>	<i>Übung 3</i>	<b>10:15 – 10:40</b>
6	<b>Vorstellen der Ergebnisse und Ausblick</b>		<b>10:40 – 11:00</b>

# Unsere heutigen Spielregeln



## Störungsfreie Atmosphäre

Bitte vermeidet Ablenkungen, z. B. durch Mobilgeräte, für eine störungsfreie und produktive Atmosphäre.



## Alle Stimmen zählen

Jeder Teilnehmende kommt zu Wort. Aktives Zuhören und gegenseitiger Respekt sind zentral.



## Gerne das Workshop-Du

Mit „Du“ schaffen wir die bessere Basis für eine kollaborative und hierarchiefreie Arbeitsatmosphäre.



## Offenheit und freier Raum

Abweichende Meinungen sind willkommen. Es gibt keine falsche Frage und keine falsche Antwort.



## Was hier besprochen wird, bleibt auch hier

Was wir hier besprechen, bleibt im Raum. Es geht um offenen Dialog.



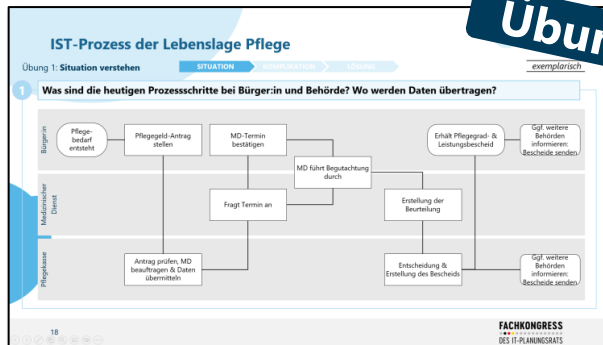
## „Ja, und“ statt „Ja, aber“

Wir sind lösungsorientiert, bauen auf den Ideen anderer auf und erweitern sie.

# Wir leisten mit unseren heutigen Workshop-Zielen gemeinsam einen Beitrag zur Digitalisierung Deutschlands

## Situation

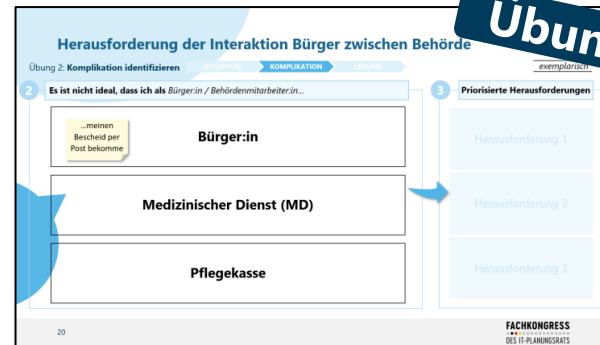
Gemeinsames Verständnis schaffen



**Gemeinsames Verständnis der heutigen IST-Datenreise einer Lebenslage entwickeln**, indem relevante Prozessschritte, beteiligte Akteure und datenrelevante Berührungspunkte aus Sicht von Bürger:innen und Verwaltung sichtbar gemacht werden

## Herausforderung

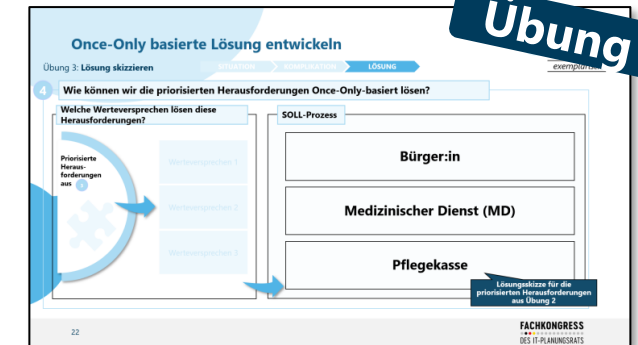
Herausforderungen und Chancen identifizieren



**Zentrale Bruchstellen der IST-Datenreise identifizieren und priorisieren**, an denen der Austausch, Abruf oder die Wiederverwendung von Daten heute scheitert oder nur eingeschränkt funktioniert – und daraus Handlungsfelder für Once-Only ableiten.

## Lösung

Zukunftsbild der Verwaltung 2030 skizzieren



**Ein gemeinsames Zielbild einer SOLL-Datenreise entwickeln**, das die priorisierten Herausforderungen adressiert und zeigt, wie lebenslagenorientierte Verwaltungsprozesse nach dem Once-Only-Prinzip konkret ausgestaltet werden können.

So machen wir den heutigen Workshop gemeinsam zum Erfolg



# Der Koalitionsvertrag ebnet den Weg für eine digitale Verwaltung: Once-Only-Prinzip und RegMo als Schlüssel zur Transformation



## Verantwortung für Deutschland

Koalitionsvertrag zwischen  
CDU, CSU und SPD

21. Legislaturperiode

## „Once-Only – keine Mehrfacherhebung von Daten

Für uns gilt der „Once-Only“-Grundsatz. Bürgerinnen und Bürger und Unternehmen sollen ihre Daten gegenüber dem Staat nur einmal angeben müssen. Dafür etablieren wir ein grundsätzliches **Doppelerhebungsverbot und Verpflichtungen zum Datenaustausch innerhalb der Verwaltung.** Die Registermodernisierung werden wir vorantreiben, ...“

„Unser Leitbild: eine vorausschauende, vernetzte, leistungsfähige und nutzerzentrierte Verwaltung – zunehmend antragslos, **lebenslagenorientiert und rein digital (digital only)** mit gezielten Unterstützungsangeboten. Eine Ende-zu-Ende-Digitalisierung und digitaltaugliche Gesetze sind dafür der Schlüssel.“

Quelle: Koalitionsvertrag zwischen CDU, CSU und SPD, 21. Legislaturperiode, S. 65 & 67

# Verwaltung entlang der Lebenslagen denken: Datenflüsse entlang der Nutzendenreise für wirksame Leistungen



## Leistungen müssen ankommen

Bürger interessiert nicht, welche Behörde zuständig ist – Hauptsache, es funktioniert



## Lebenslagen statt Zuständigkeiten denken





Bürgerreise beginnt nicht im Amt, sondern im Ereignis (z. B. Geburt)



## Daten müssen laufen, nicht Menschen

Behördeninterne Logik darf nicht zur Hürde für Bürger werden

# Durch Once-Only werden die benötigten Daten direkt von anderen Verwaltungen übernommen und damit Bürokratie abgebaut

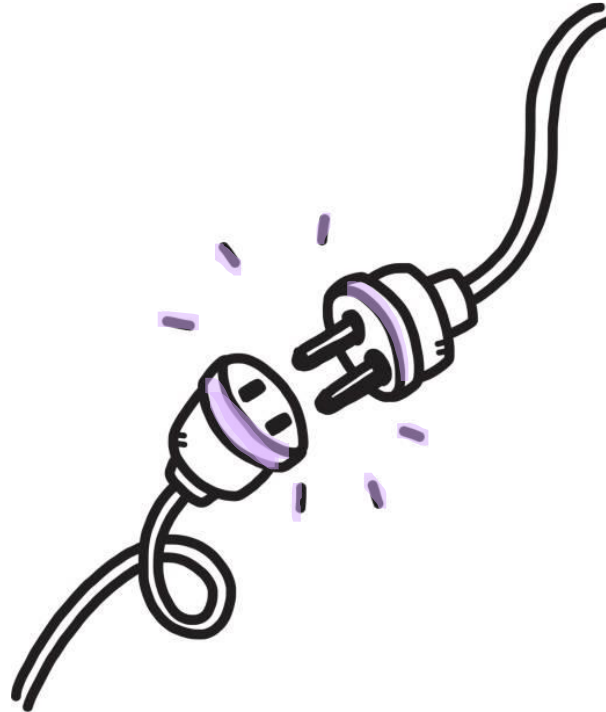
<b>Weniger Aufwand für alle</b> 	<b>Effizientere Prozesse</b> 	<b>Kosteneinsparungen</b> 	<b>Datensparsamkeit</b> 
durch <b>einmalige Datenübermittlung</b> durch Bürger und Unternehmen	durch <b>Wegfall redundanter Datenprüfungen</b> in der Verwaltung	durch <b>Vermeidung doppelter Erhebung</b> und Verarbeitung von Daten	durch <b>gezielte Nutzung von Informationen</b>

 **Once Only ist ein System, das uns allen Zeit, Geld und Nerven spart und die Verwaltung zukunftsfähig macht!**

# Das Once-Only-Prinzip basiert immer auf einem Geben und einem Nehmen!

**Welche Daten werden** für eine Verwaltungsleistung **gebraucht?**

Beispiel:  
Der Grundrentenzuschlag (DRV) erhält Daten der Finanzverwaltung

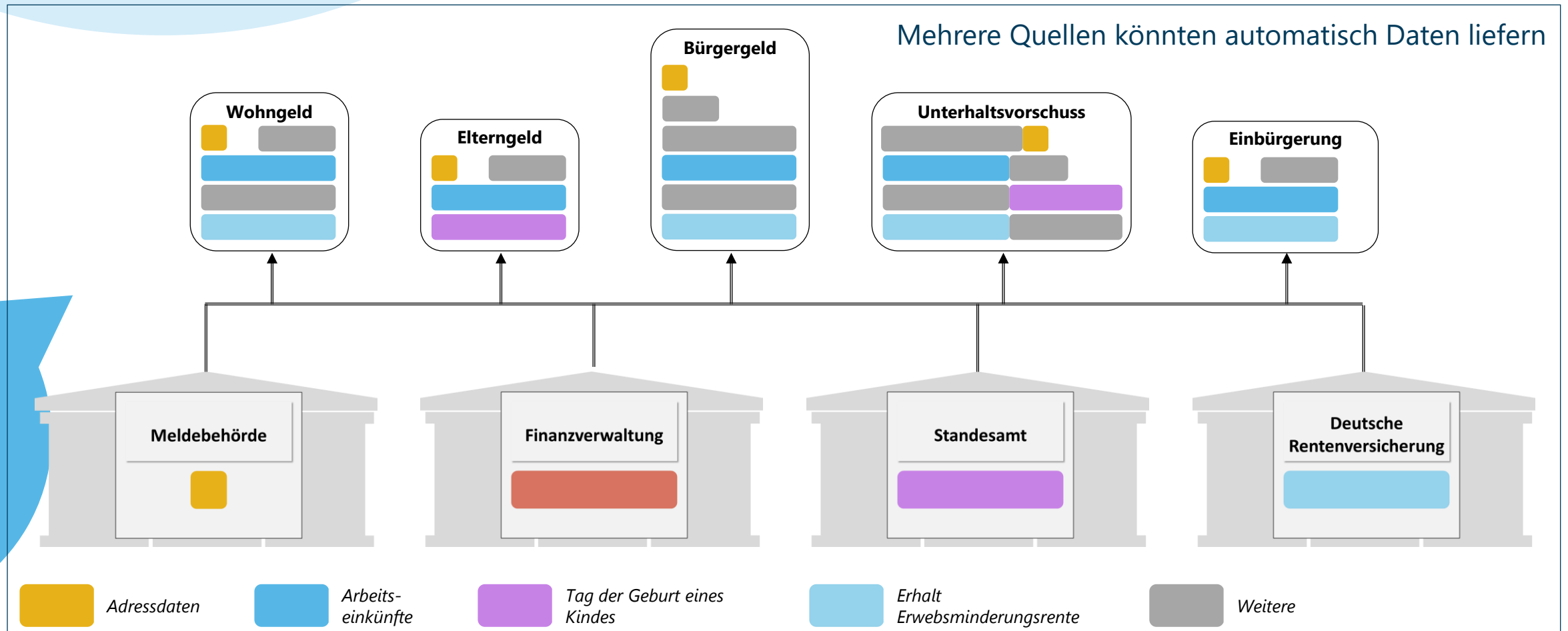


Welche Verwaltungsleistungen können die **benötigten Daten liefern?**

Beispiel:  
Daten zum Elterngeldbezug fließen in die vorausgefüllte Steuererklärung

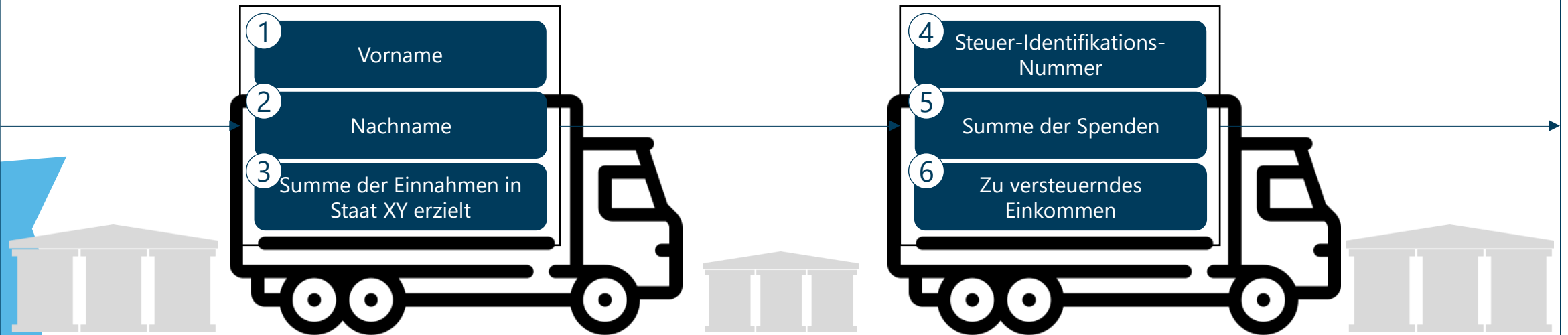
**Ohne ein Geben von Daten und Expertise ist ein Nehmen nicht möglich.**

# Datenbereitstellung: Daten können von Behörde A bei Behörde B angefragt werden



# Datenlieferung als Schlüssel: Qualität und Vollständigkeit sichern den Mehrwert

**Auf den Paketinhalt kommt es an,  
nicht nur auf den Lieferdienst**



Daten von Behörde A zu Behörde B liefern

Vgl. Bundesministerium der Finanzen/Freie Hansestadt Bremen: Once-Only: Wege bauen für die Nachnutzung von Daten – Vom interoperablen Rechtsbegriff zum konsistenten Datenmodell, März 2025, S. 18.

In Anlehnung an: Bundesministerium der Finanzen/ Freie Hansestadt Bremen (finanziert durch IT-Planungsrat): Once-Only: Wege bauen für die Nachnutzung von Daten, 2025, S. 18.

# Gesetze als Grundlage für Datenerhebung und -bearbeitung; Jedoch erschwert die Rechtsbegriffsambivalenz Once-Only

Daten sind der Spiegel des Rechts (*Beispiel: Einkommen*)



Behörde A



Behörde B



Behörde A



Behörde B

§ 2 ff. EStG  
Einkommen

Definition

§ 11 ff. SGB II  
Einkommen

Definition



§ 2 ff. EStG  
Einkommen

Datenfeld A

Datenfeld B

Datenfeld C

§ 11 ff. SGB II  
Einkommen

Datenfeld C

Datenfeld D

Datenfeld E



# Wir machen Once-Only anfassbar durch Lebenslagen mit hohem Aufkommen und hohem Nutzen durch Once-Only

*Wir möchten in oft auftretenden Lebenslagen Verwaltungsmodernisierung mit Hilfe von Once-Only realisieren!*



**Bau einer  
Betriebsstätte**

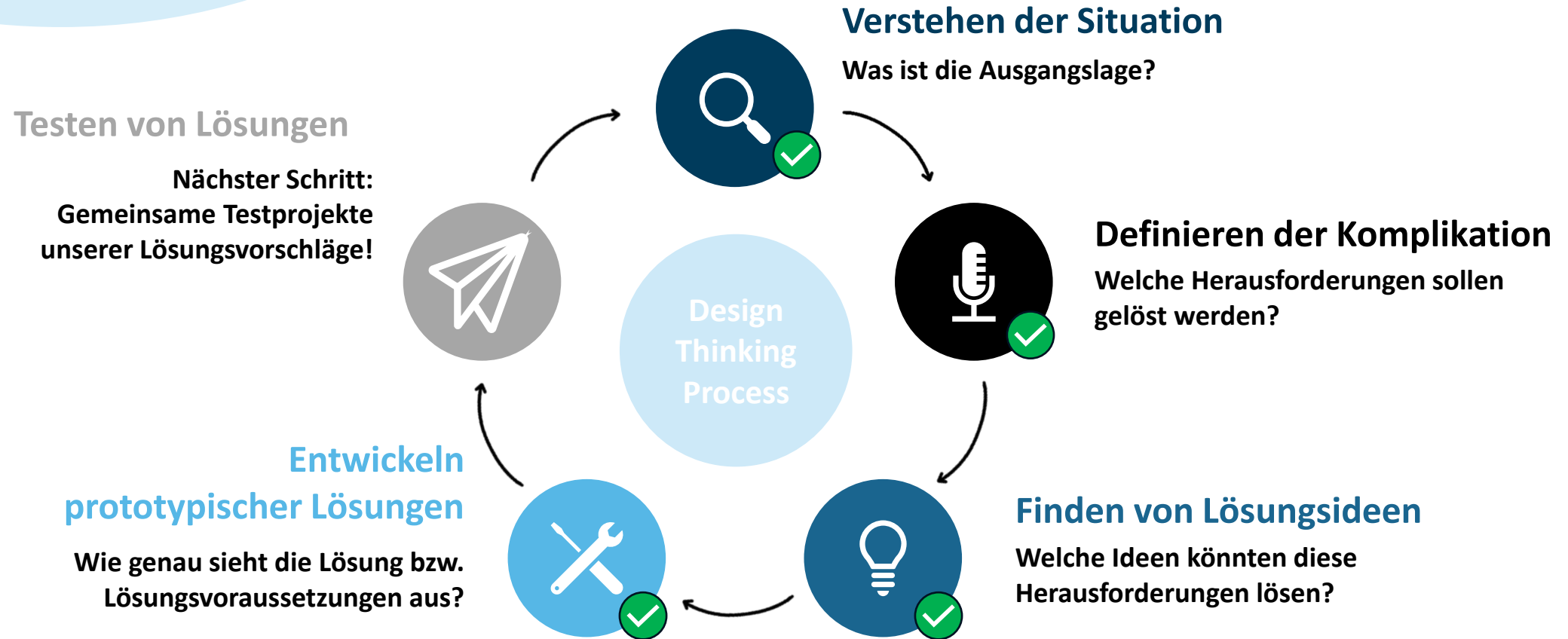


**Pflege**



**Tod/Erbbfall**

# Um unsere Workshop-Ziele zu erreichen, arbeiten wir nach dem Design-Thinking-Ansatz



# Wir schauen auf die verschiedenen Lebenslagen, die von Once-Only profitieren können



**Gruppe 1:**  
**Bau einer Betriebsstätte**



- 1.
- 2.
- 3.
- 4.
- 5.
- 6.
- 7.
- 8.
- 9.
- 10.



**Gruppe 2:**  
**Pflege**



- 1.
- 2.
- 3.
- 4.
- 5.
- 6.
- 7.
- 8.
- 9.
- 10.



**Gruppe 3:**  
**Tod/Erbbfall**



- 1.
- 2.
- 3.
- 4.
- 5.
- 6.
- 7.
- 8.
- 9.
- 10.

# Als erstes möchten wir die heutige IST-Datenreise der Lebenslage gemeinsam verstehen

## SITUATION

### Übung 1



10 min

## Vorgehen



- ✓ **Gemeinsames Verständnis** der heutigen IST-Datenreise entwickeln und mögliche **fehlende Prozessschritte ergänzen**.



- Schritt 1: Die Gruppen kommen an ihrem Plot zusammen. **Jede Person ergänzt fehlende oder passt falsche Prozesspunkte an** und notiert diese einzeln auf Post-its. (5')
- Schritt 2: Die Post-its werden **in der Gruppe vorgestellt** und gemeinsam im Prozess **verordnet**. (5')

# IST-Prozess der Lebenslage Pflege



Übung 1: **Situation verstehen**

SITUATION

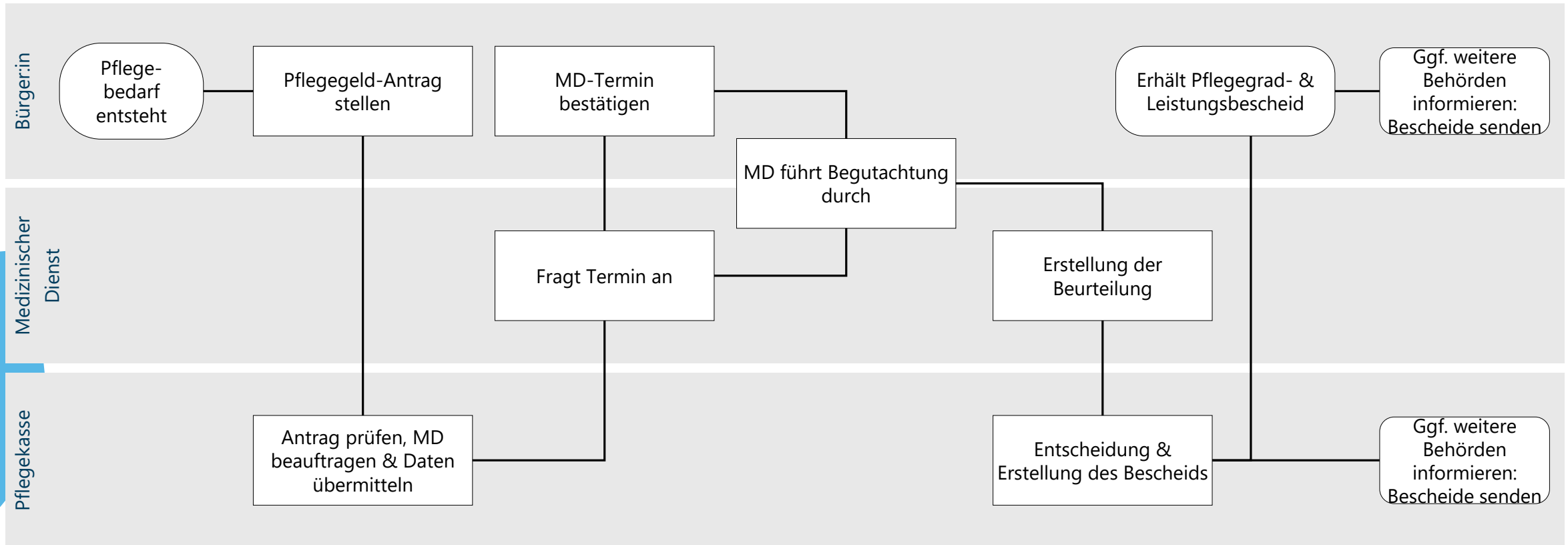
KOMPLIKATION

LÖSUNG

*exemplarisch*

1

**Was sind die heutigen Prozessschritte bei Bürger:in und Behörde? Wo werden Daten übertragen?**



# Als nächstes möchten wir die Bruchstellen in Daten und Kommunikation der heutigen IST-Datenreise verstehen

## KOMPLIKATION

### Übung 2



20 min

## Vorgehen



- ✓ Identifizierung und Priorisierung von **Herausforderungen der heutigen Daten- und Kommunikationsflüsse** entlang der IST-Datenreise.



- ✓ Schritt 1: Jede Person brainstormt in Stillarbeit, was beim **Austausch und Abruf von Daten** aus Bürger- und Behördensicht **nicht ideal läuft**, und notiert dies einzeln auf Post-its. **(7')**
- ✓ Schritt 2: Die Post-its werden in der Gruppe vorgestellt und geclustert. **(10')**
- ✓ Schritt 3: Zur Priorisierung stehen jeder Person **drei** Klebepunkte zur Verfügung. Diese werden auf den Post-its verteilt. Die drei Herausforderungen mit den meisten Punkten werden identifiziert **(3')**

# Herausforderung der Interaktion Bürger zwischen Behörde



exemplarisch

Übung 2: **Komplikation identifizieren**

SITUATION

KOMPLIKATION

LÖSUNG

2

Es ist nicht ideal, dass ich als *Bürger:in* / *Behördenmitarbeiter:in*...

...meinen  
Bescheid per  
Post bekomme

**Bürger:in**

**Medizinischer Dienst (MD)**

**Pflegekasse**

3

**Priorisierte Herausforderungen**

Herausforderung 1

Herausforderung 2

Herausforderung 3

# Zum Abschluss möchten wir eine SOLL-Datenreise entwerfen, die die priorisierten Herausforderungen gezielt auflöst

## LÖSUNG

### Übung 3



25 min

## Vorgehen



- ✓ Skizzierung eines **greifbaren Zielbilds** der SOLL-Datenreise, welches die priorisierten Herausforderungen durch Once-Only-Prinzipien löst



- ✓ Schritt 1: Die priorisierten Herausforderungen aus Übung 2 werden übertragen. **(1')**
- ✓ Schritt 2: In der Gruppe werden die **Werteversprechen** definiert, welche die priorisierten Herausforderungen lösen. Der Coach notiert die **drei priorisierten Werteversprechen** auf Post-its. **(9')**
- ✓ Schritt 3: In der Gruppe wird diskutiert und herausgearbeitet (nutzt Lego & Co. ☺), wie die **SOLL-Datenreise** aussehen soll. Der Coach hält die zentralen Datenflüsse, entfallenden Schritte auf Post-its fest. **(15')**

# Once-Only basierte Lösung entwickeln



*exemplarisch*

Übung 3: Lösung skizzieren

SITUATION

KOMPLIKATION

LÖSUNG

4

Wie können wir die priorisierten Herausforderungen Once-Only-basiert lösen?

Welche Wertversprechen lösen diese Herausforderungen?

Priorisierte Herausforderungen aus 3

Wertversprechen 1

Wertversprechen 2

Wertversprechen 3

SOLL-Prozess

Bürger:in

Medizinischer Dienst (MD)

Pflegekasse

Lösungsskizze für die priorisierten Herausforderungen aus Übung 2

# Zum Ende stellen wir unsere heutigen Ergebnisse im Plenum vor, die wir in den Workshop-Gruppen erarbeitet haben

## ERGEBNISSE

Report-out



15 min

## Vorgehen



- ✓ Vorstellung der Ergebnisse: (a) **Ist-Situation**, (b) **Komplikation** und (c) **Lösung** der optimalen Datenreise für die Lebenslage.



- ✓ Schritt 1: Aus jeder Gruppe **stellt eine Person drei Minuten die Ergebnisse der Workshop-Gruppe vor. (3')**
- ✓ Schritt 2: Im Plenum können Fragen gestellt, Anmerkungen gemacht oder auf angesprochene Punkte näher eingegangen werden. **(5')**

# Wir haben mit unserem heutigen Workshop gemeinsam einen Beitrag zur Digitalisierung Deutschlands geleistet

## Situation

Gemeinsames Verständnis geschaffen



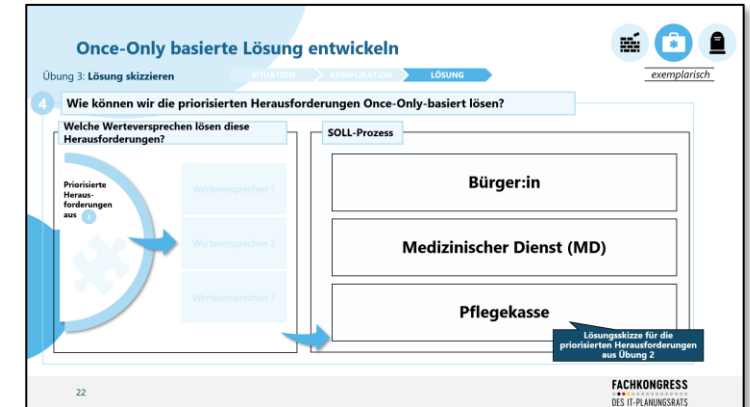
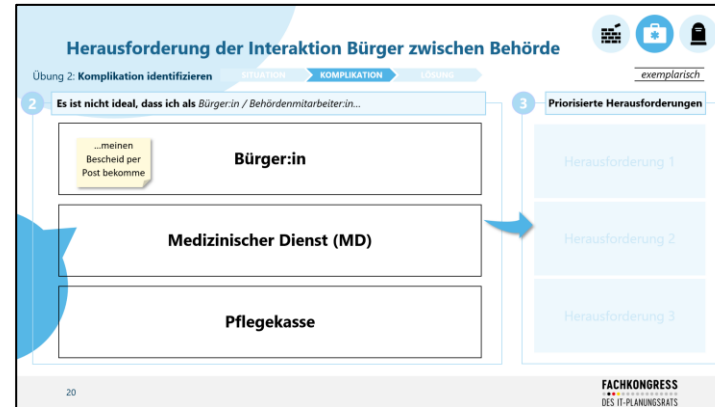
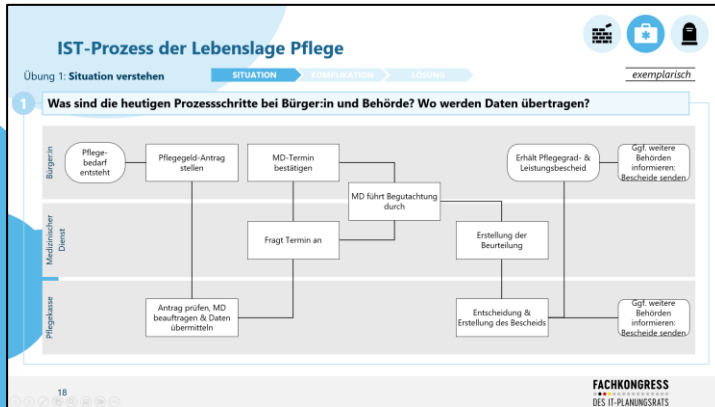
## Komplikation

Herausforderungen und Chancen identifiziert



## Lösung

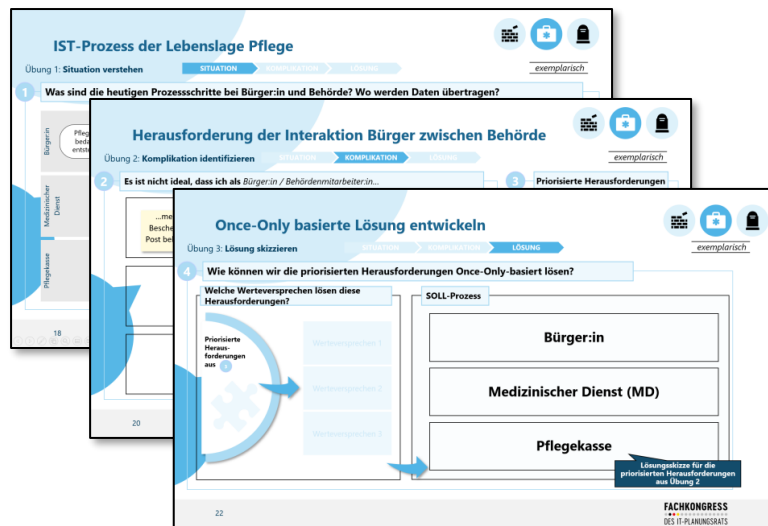
Zukunftsbild der Verwaltung mit Once-Only skizziert



So haben wir den heutigen Workshop gemeinsam zum Erfolg gemacht



# Wir laden Euch ein, gemeinsam Once-Only zu realisieren!



## Nächste Schritte:

- 1 Wir senden die Ergebnisse ihnen zu.
- 2 Euer Feedback ist gefragt!
- 3 Werdet Teil des Once-Only-Netzwerkes und erweckt die Ideen von heute zum Leben.

»»» Wir nutzen unsere heutigen Ergebnisse nach. Vielen Dank! 😊

# Danke!



## Noch Fragen ?