

Föderale Digitalstrategie



**Digitale
Infrastruktur**



**Digitale
Transformation**



**Digitale
Anwendungen**



Datennutzung



**Informations-
sicherheit**

G24 - Projektsteckbrief



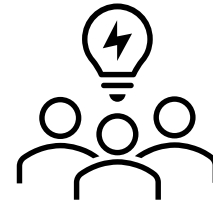
Mandat und
Finanzmittel durch
den **IT-PLR**

Eckpunkte für
ein Gesetz des Bundes

**High-Level-
Architektur**
für die technische
Umsetzung



Abstimmung mit den
**Bund-Länder-
Ausschüssen**
der WMK



Auftrag durch die
Ministerpräsidentenkonferenz und die
Wirtschaftsministerkonferenz

Das Ziel der Projektgruppe –
Gründungen beschleunigen



Ein Antrag für die **Lebenslage
Gründung**



Vollautomatisierung
von Standardfällen

G24: Ein Querschnittsprojekt



Recht



... leistet Vorarbeiten für ein **Gründungsbeschleunigungsgesetz** des Bundes (vgl. MPK-Beschluss)

OZG



... konzeptioniert **Lebenslagenorientierung**, Ende-zu-Ende-Digitalisierung und **Automatisierung**



... identifiziert die **Schlüsselregister** der Wirtschaftsverwaltung und definiert Nachweisbedarfe im Fachrecht

... bildet eine **Beschleunigungsallianz** aus Ländern, Bund und Wirtschaft



Regmo



Politik

Projektmandat durch die Wirtschaftsministerkonferenz

Beschluss Top 8 (26.11.2025)



- Das Projekt soll **gemeinsam von Bund und Ländern** umgesetzt werden.
- Der Bund soll seine Vorhaben **mit den laufenden Arbeiten von NRW, Berlin und Bayern im IT-Planungsratsprojekt** synchronisieren.

Bericht der zust. Unterarbeitsgruppe zu TOP 8:

„Es sollte geprüft werden, inwiefern ein **Allgemeiner Teil einer möglichen künftigen Wirtschaftsordnung** zu (...) Vereinheitlichungen führen könnte. (...)

Zum Beispiel könnte er **Standardisierungsschemata für die Anpassungen von Fachrecht** enthalten.“



Projektmandat durch die Ministerpräsidentenkonferenz

Beschluss Top 2.2 AG Staatsmodernisierung (4.12.2025)



- Bund und Länder setzen das Vorhaben **„Gründen in 24h“** **gemeinsam** um.
- Beschluss des **Gesetzesentwurf** soll bis **31.12.2026** erfolgen, der Aufbau einer einheitlichen **Wirtschaftsmeldung** bis **2029**.

Maßnahme 183: „Gründen in 24h“

„Die **notwendigen Rechtsanpassungen** und die Schaffung der **technischen Voraussetzungen** berücksichtigen die **Vorarbeiten im entsprechenden Projekt des IT-Planungsrats** sowie der **Bund-Länder Ausschüsse E-Government** für die Wirtschaft und Gewerbeamt zur Vereinfachung und Beschleunigung des Gründungsprozesses.“



G24: Anwendungsbereich

Ein einheitliches Verfahren für alle wirtschaftlichen Tätigkeiten



Beschleunigung der **Aufnahme aller wirtschaftlicher Tätigkeiten**



Berücksichtigung **aller erforderlichen Anzeige- und Erlaubnisverfahren**



Beschleunigung des **gesamten Wirtschaftsverwaltungsvollzugs**
in **weiteren Ausbaustufen**

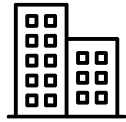


Der Gründungsprozess 2026

Fragmentiert und langwierig



Gründung eines Immobilienmaklers (§ 34c GewO) mit Beschäftigten – heute Mindestens vier Behörden, getrennte Verfahren – kein integrierter Gründungsprozess



Gewerbebehörde



Finanzamt



Bundesamt für Justiz



Bundesagentur für Arbeit

Separate Anträge
Mehrfache Dateneingaben
Unterschiedliche Zuständigkeiten
Keine Transparenz über Gesamtstatus



Der Gründungsprozess 2029

Digital und automatisiert



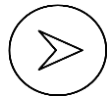
24h



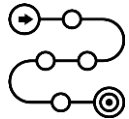
Erster Verwaltungskontakt über One-Stop-Shop



One-Stop-Shop als Frontend



Prozessstart des Gründungsvorhabens



Vorhabenklärung ermittelt die wirtschaftliche Tätigkeit für die Pflichtenermittlung



Bearbeitungsstatus kann live eingesehen werden



Gebührenzahlung im Gründungsprozess



24h



Erster Verwaltungskontakt über One-Stop-Shop



24h



BERLIN



Wirtschaftsmeldung

digital und vollautomatisch



Wirtschaftsmeldung

- Parallelisiert Anzeigen und Erlaubnisse **in einem Prozess**
- **Orchestriert** eine **föderal arbeitsteilige Bearbeitung**

Die Wirtschaftsmeldung umfasst:

- ✓ **Gewerbeanmeldung**
- ✓ **Steuerliche Anmeldung**
- ✓ **Erlaubnisse und Genehmigungen**
- ✓ **Eintragungen bei Berufskammern**
- ✓ **Anmeldung DGUV**
- ✓ **Anmeldung Bundesagentur für Arbeit**
- ✓ **Eintragung ins Transparenzregister**





24h

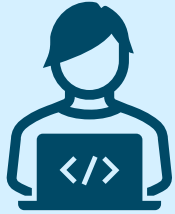


BERLIN



Wirtschaftsmeldung

digital und vollautomatisch



24h

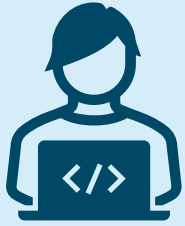


BERLIN



Bearbeitung in Standardfällen

parallel und vollautomatisch



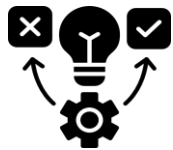
Bearbeitung in Standardfällen



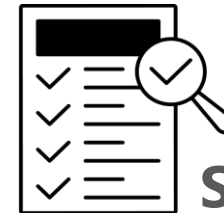
**Parallele Bearbeitung und vollautomatisierte
Bescheidung**



Nutzung der Datenautobahn
NOOTS für Registerabfragen

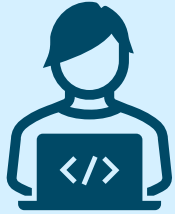


**Gesetzliche Vermutungen helfen bei der
Automatisierung**



Sonder- und Zweifelsfälle

Weiterhin fachlich **manuelle
Prüfung**



24h



BERLIN



Bearbeitung in Standardfällen

parallel und vollautomatisch



Ergebnismitteilung

digital und automatisch



Ergebnismitteilung

Informiert über den Ausgang der Verfahren



Mitteilung erfolgt, sobald **erforderliche Verfahrensschritte abgeschlossen** sind



Status der **einzelnen fachrechtlichen Verfahren** wird über eine **Ampellogik** dargestellt



Zustellung aller Bescheide in das Postfach



Ergebnismitteilung

digital und automatisch



24h



Unternehmensstart

sicherer Start in die wirtschaftliche Tätigkeit

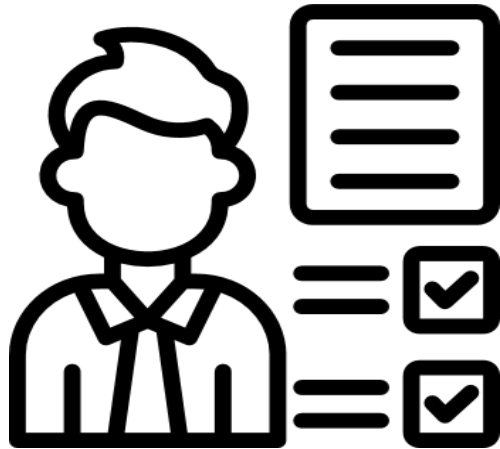


Unternehmensstart

Rechtssicher wirtschaftlich tätig werden



Gründer haben Sicherheit, dass...



- **alle erforderlichen Anträge** gestellt und beschieden worden sind
- **alle Pflichtmitteilungen** erfolgt sind
- **alle erforderlichen Nummern** (Steuernummer, Unternehmensnummer etc.) vorliegen



24h



BERLIN



Unternehmensstart

digital und vollautomatisch



Die Eckpunkte für die Gründungsbeschleunigung

Das Projekt des IT-Planungsrats definiert Eckpunkte zur Gründungsbeschleunigung als Grundlage für Technik und Recht



Wirtschaftsverwaltungsverfahrensgesetz als Teil des Gründungsbeschleunigungsgesetzes



Fachrechtsanpassungen für vollautomatisierte Standardfälle



NOOTS-Anbindungspflichten für bestehende und neue Register



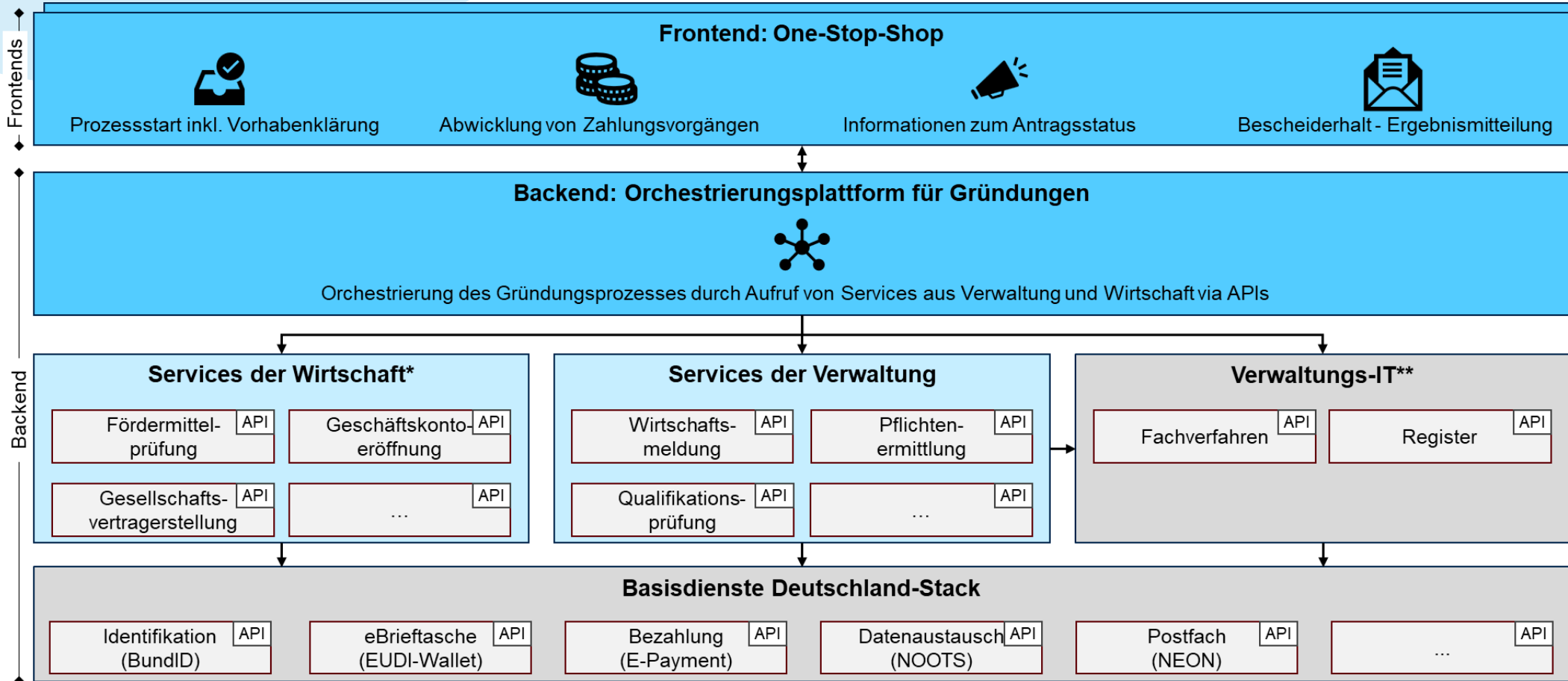
Die IT-Architektur

Von der rechtlichen Setzung zur technischen Umsetzung

G24 - Prozess und IT-Architektur



Weil Gründungsbeschleunigung nur als Zusammenspiel von Recht, Prozess und IT funktioniert.

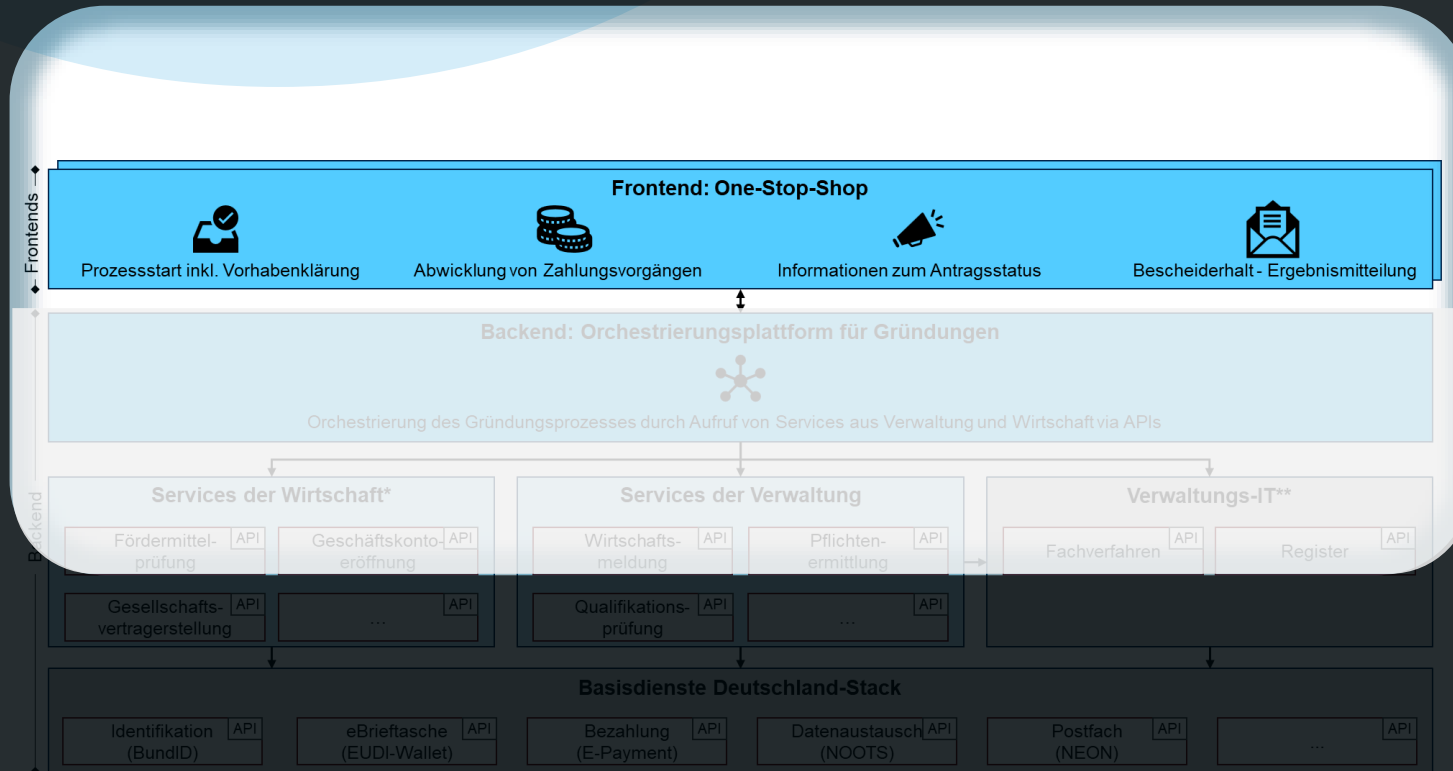


* Services der Wirtschaft werden ausschließlich als Schnittspezifikationen veröffentlicht, ohne Datenfluss über die Plattform. Ziel ist Datenminimalität.

** Die Verwaltungs-IT ist mittelbar über die bereitgestellten Verwaltungsservices an die Plattform angebunden.

G24 - Prozess und IT-Architektur

Dort, wo viele Digitalprojekte stehen bleiben.



* Services der Wirtschaft werden ausschließlich als Schnittstellenspezifikationen veröffentlicht, ohne Datenfluss über die Plattform. Ziel ist Datenminimalität.
** Die Verwaltungs-IT ist mittelbar über die bereitgestellten Verwaltungsservices an die Plattform angebunden.

FRONTEND

- Governance as a Platform-Ansatz
- Förderung GovTech-Ökosystem
- Spürbare Übersichtlichkeit

Einheitliche Ansprechpartner 4.0 – im Frontend

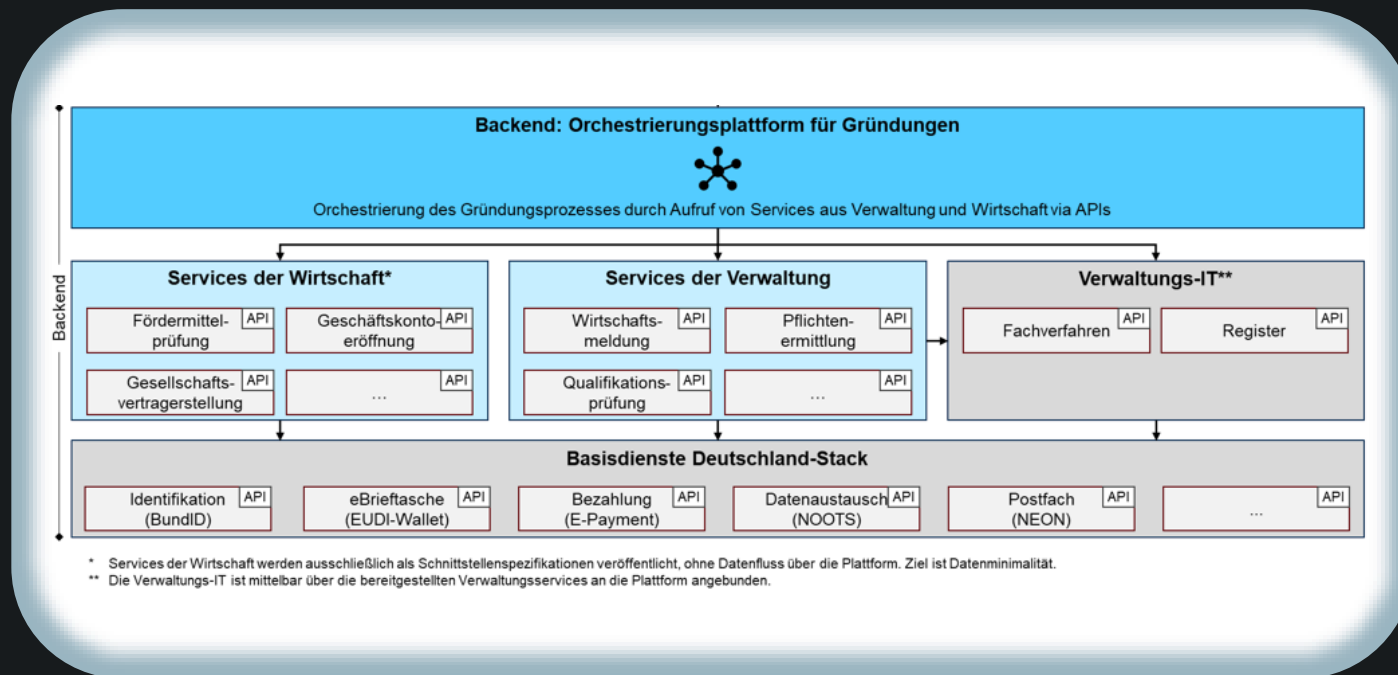
G24 - Prozess und IT-Architektur

Dort, wo Digitalisierung tatsächlich wirkt.



BACKEND

- Nutzung IT-Basiskomponenten
- Plattformbasierte Orchestrierung
- Verbindliche Registeranbindung



Effizienz -
entsteht im Backend



Die Umsetzung bis 2029

Ein verbindlicher Fahrplan von Recht zu Betrieb

Umsetzung bis 2029

Beschlusslage Ministerpräsidentenkonferenz



**Bis
Ende 2026**

Verabschiedung
Gründungs-
beschleunigungs-
gesetz

G24

Umsetzung bis 2029

Beschlusslage Ministerpräsidentenkonferenz



**Bis
Ende 2026**

Verabschiedung
Gründungs-
beschleunigungs-
gesetz

**Bis
Ende 2027**

Bereitstellung von
IT-Komponenten
und NOOTS-
Anbindungen von
Registern

G24

Umsetzung bis 2029

Beschlusslage Ministerpräsidentenkonferenz



**Bis
Ende 2026**

Verabschiedung
Gründungs-
beschleunigungs-
gesetz

**Bis
Ende 2027**

Bereitstellung von
IT-Komponenten
und NOOTS-
Anbindungen von
Registern

**Bis
Ende 2028**

Fachverfahrens-
Anbindungen und
Rollout

G24

Umsetzung bis 2029

Beschlusslage Ministerpräsidentenkonferenz



**Bis
Ende 2026**

Verabschiedung
Gründungs-
beschleunigungs-
gesetz

**Bis
Ende 2027**

Bereitstellung von
IT-Komponenten
und NOOTS-
Anbindungen von
Registern

**Bis
Ende 2028**

Fachverfahrens-
Anbindungen und
Rollout

**Bis
Ende 2029**

Produktive
Bereitstellung der
Wirtschaftsmeldung

G24



Diskussion: World-Café Methode

Weil ihre Expertise entscheidend ist.




A) Der digitale, automatisierte Ende- zu-Ende Prozess von G24

Weil ihre Expertise entscheidend ist.



B) Automatisierbares Recht – das Gründungsbeschleunigungsgesetz

Weil ihre Expertise entscheidend ist.



C) Das Backend der Dirigent, der föderale Vollzug das Orchester – die IT-Architektur

Weil ihre Expertise entscheidend ist.

Danke!



Noch Fragen ?

Ansprechpersonen



Philipp Meinert

Senatsverwaltung für
Wirtschaft, Energie
und Betriebe

Referatsleitung
E-Government für die
Wirtschaft,
Einheitlicher
Ansprechpartner,
Gewerberecht,
Geldwäscheaufsicht -
II E - Martin-Luther-
Str. 105,
10825 Berlin

Tel.: +49 30 9013-
7408
Philipp.Meinert@senweb.berlin.de

Patrizia Mika-Breis

Senatsverwaltung für
Wirtschaft, Energie
und Betriebe

Stellv. Referatsleitung
E-Government für die
Wirtschaft,
Einheitlicher
Ansprechpartner,
Gewerberecht,
Geldwäscheaufsicht -
II E -
Martin-Luther-Str.
105, 10825 Berlin

Tel.: +49 30 9013-
7562
Patrizia.Mika-Breis@senweb.berlin.de

Arnim Kolat

Ministerium der Justiz
des Landes
Nordrhein-Westfalen

Co-Referatsleitung
Handels-,
Gesellschafts- und
Wirtschaftsrecht,
Zivilprozessrecht,
Zwangsvollstreckungsrecht,
Insolvenzrecht,
Freiwillige
Gerichtsbarkeit,
Streitschlichtung/Mediation,
Rechtshilfe in
Zivilsachen,
Petitionen,
Martin-Luther-Platz
40, 40212 Düsseldorf

Tel.: 0211 8792-519
arnim.kolat@jm.nrw.de

Ziyi Lu

Ministerium für
Wirtschaft, Industrie,
Klimaschutz und
Energie des Landes
Nordrhein-Westfalen

Referentin
Stabsstelle
Digitalisierung für die
Wirtschaft
Berger Allee 25
40231 Düsseldorf

Tel.: 0211 61 772 -
793
Ziyi.Lu@mwike.nrw.de
Stab-DW@mwike.nrw.de

Desiree Richter

Bayrisches
Staatsministerium
für Wirtschaft,
Landesentwicklung
und Energie

Referentin
Grundsatzfragen der
Verwaltungsdigitalisierung,
Organisation
mit eAkte sowie
Ministerialregistratur
mit angeschlossenen
Servicebereichen, Z6
Prinzregentenstraße
28
80538 München

Tel.: 089 2162 2504
Desiree.Richter@stmiwi.bayern.de