



# Crew gesucht: Community-Funktionen für den Marktplatz Deutschland Digital



Hohe Düne  
19.03.2026

Clemens Fell  
Produktmanager Marktplatz  
Deutschland Digital

Laura Rosenbauer  
Product Owner

# Föderale Digitalstrategie



**Digitale  
Transformation**



**Digitale  
Infrastruktur**



**Digitale  
Anwendungen**



**Datennutzung**



**Informations-  
sicherheit**

Die Plattform führt die föderalen  
Marktplätze zusammen und  
öffnet sich gezielt für private  
Anbieter sowie weitere  
Marktplätze. Die Angebote  
richten sich an öffentliche  
Organisationen.



### Ein IT-PLR-Beschluss (2025/08), drei Ziele

Zusammenführen,  
Öffnen und Gestalten



### Open Source

Technologische Basis für den Marktplatz  
Deutschland Digital ist das Cloud Service  
Portal (konfigurierte Shopware)



### Automatisierung

Registrierung, Ein- und Bestellung  
sowie Organisation – alles einfach  
und immer erreichbar

### Standardisierung

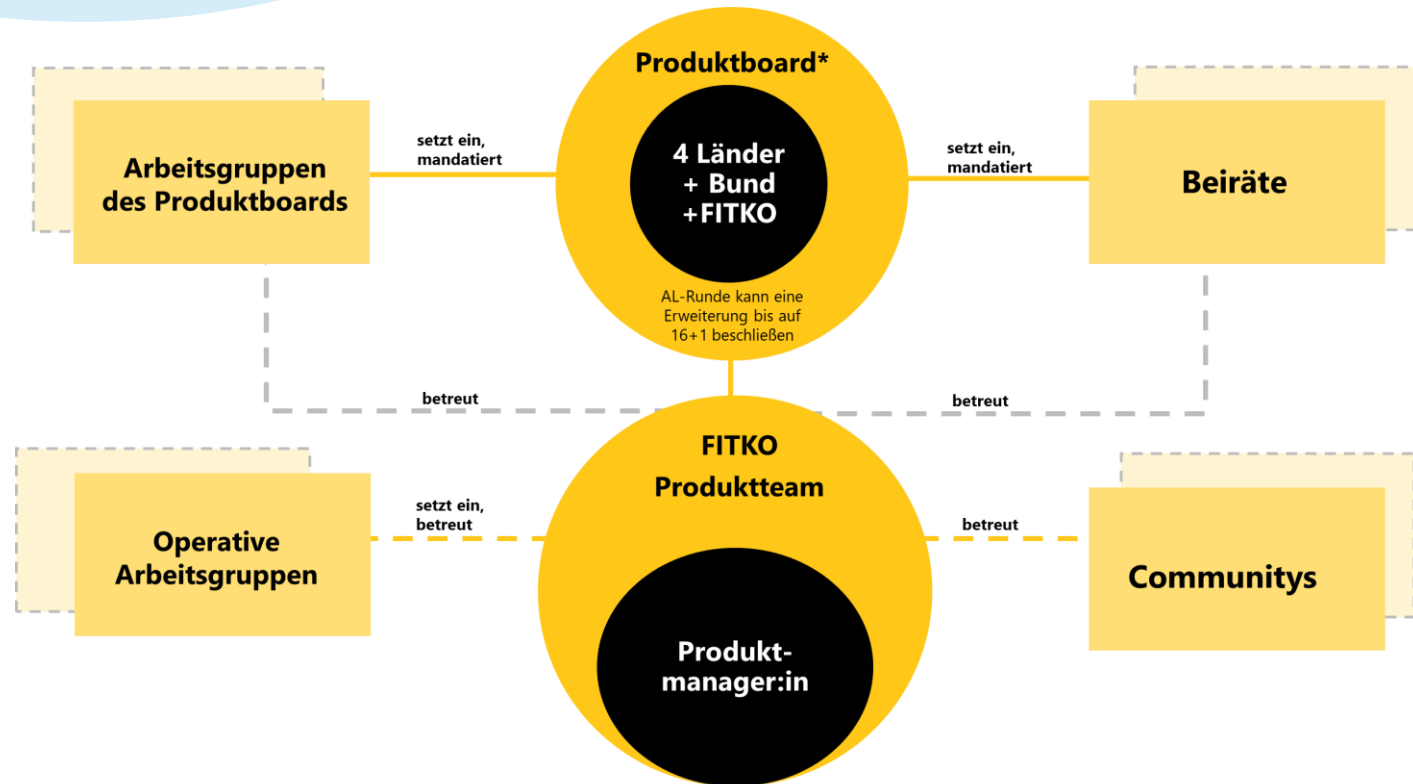
Gemeinsame Nutzungsbedingungen  
und einheitliche Vertragsmodelle  
bzw. AGBs



### Beschleunigung

Vereinfachung öffentlicher Beschaffung und  
(organisatorische) Verwaltung von Software,  
IT-Services und zugehörige Dienstleistungen

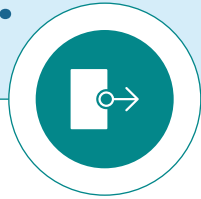
# Das FITKO-Produktmanagement-Modell (PM-Modell) sieht Communitys als Teil der einheitlichen Gremienstruktur vor.



## Communitys laut PM-Modell:

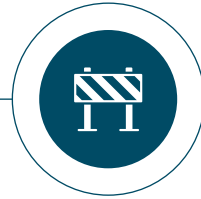
- Dienen der Meinungsbildung und dem Austausch innerhalb spezifischer produktrelevanter Gruppierungen (z. B. Nutzer:innen-Communitys)
- Funktionieren als Resonanzraum und tragen Stimmungsbilder an das Produkt heran.
- Werden vom Produktmanagement unterstützt.

# Mit Communitys wollen wir nah an den realen Bedarfen der Nutzer:innen bleiben.



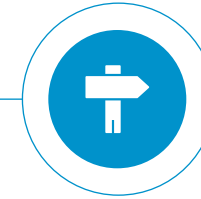
## Situation

- Der MDD wird von sehr **unterschiedlichen Nutz:innengruppen** verwendet (Beschaffung, IT, Fachbereiche).
- **Nutzungserfahrungen, Wissen und Bedarfe** entstehen täglich.
- **Rückmeldungen** erreichen Produktverantwortliche oft indirekt, verzögert oder unstrukturiert.
- **Austausch zwischen Nutzer:innen** findet teilweise statt – jedoch außerhalb des MDD.



## Herausforderung

- **Nutzer:innenbedarfe** frühzeitig erkennen und priorisieren.
- **Feedback** niedrigschwellig für Nutzer:innen und verwertbar für Produktteams gestalten.
- **Wissen sichtbar machen**, ohne zusätzlichen Pflege- und Moderationsaufwand zu erzeugen.
- Engagierte „**Power-User:innen**“ erkennen, binden und als **Multiplikator:innen** gewinnen.



## Unser Zielbild

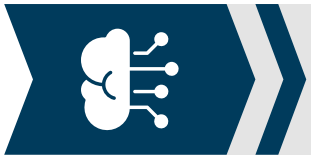
- **Integrierte Community-Funktionen** im MDD, die Austausch, Feedback und Wissen bündeln.
- Nutzer:innen finden **schnell Antworten** durch Community.
- Produktverantwortliche erhalten **kontinuierliche, strukturierte Signale aus der Nutzung**.
- Erfahrene Nutzer:innen wirken als sichtbare **Multiplikator:innen** und stärken die Nutzung.



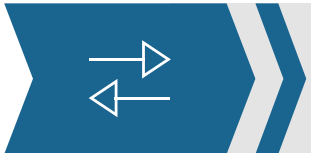
**Kernfrage für den Workshop:** Wie gestalten wir Community-Funktionen im MDD so, dass sie echten Mehrwert für Nutzer:innen schaffen und die Produktentwicklung wirksam unterstützen?

# World Café – Ihre Perspektiven zählen

**Methode:** 3 Thementische, 2 Runden x 12 Minuten



**Thementisch 1:** Welche Themen und Fragen treiben Nutzer:innen des MDD um?



**Thementisch 2:** Wie möchten Nutzer:innen Feedback geben – und was erwarten sie zurück?



**Thementisch 3:** Wann suchen Nutzer:innen Hilfe – und wie sollte diese idealerweise aussehen? Welche Rollen spielt dabei die Community?

**Hinweis:** Versetzen Sie sich in die Rolle der Nutzer:innen und berichten Sie aus der Ich-Perspektive. Dabei können gerne eigene Erfahrungen geschildert werden.

# Sammlung der World-Café-Ergebnisse im Plenum



## Erkenntnissammlung

Tischgastgeber:innen  
berichten 1-2  
Kernerkenntnisse

## Schlüsselthemen

Clustering zur  
Identifikation von  
Schlüsselthemen im  
Kontext Communitys

## Priorisierung

Gemeinsame Festlegung  
der wichtigsten Themen  
zur weiteren Bearbeitung

## Open Space

Entwicklung konkreter  
Ideen für Formate

# Open Space – Lösungen gemeinsam gestalten

- **Themen:** Ergebnisse aus dem World-Café
- **Rahmen:** Drei Gruppen, 25 Minuten
- **Auswahl der Arbeitsgruppe:** Zu welchem Thema kann ich etwas beitragen?

Thema		
Herausforderung/Bedarf – 1 Satz		
Idee für Community- Funktion/- Format zur Adressierung	Gelingens- bedingungen/ Risiken	Umsetzungs- hinweise (kurz- & langfristig)
Idee 1		
Idee 2		
Idee 3		

**Danke fürs Mitgestalten!**



## MDD- COMMUNITYS



### Ergebnisse von heute

- Priorisierte Nutzer:innenbedarfe
- Konkrete Ideen für Community-Funktionen
- Hinweise zu Umsetzung & Risiken
- Multiplikator:innen-Ansätze



### Nächste Schritte

- Aufbereitung & Prüfung der Ergebnisse im MDD-Produktmanagement
- Etablierung erster Community-Formate zur weiteren Beteiligung



## Clemens Fell

Produktmanager

[Clemens.Fell@fitko.de](mailto:Clemens.Fell@fitko.de)

<https://www.fitko.de/>

## Laura Rosenbauer

Product Owner

[Laura.Rosenbauer@fitko.de](mailto:Laura.Rosenbauer@fitko.de)

<https://www.fitko.de/>

# Danke!



## Noch Fragen ?