



Die Bedeutung der Fachlichkeit für die Implementierung digitaler Verwaltungsleistungen am Beispiel von ELFEConnect

Dr. Martin Hagen, Staatsrat Senator für Finanzen
Richard Preetz, Senatorin für Arbeit, Soziales, Jugend und Integration
Jan Kalkmann, Senatorin für Arbeit, Soziales, Jugend und Integration
Tim Baumann, Senatorin für Arbeit, Soziales, Jugend und Integration
Kristin Falk, Amt für Soziale Dienste Bremen

Fachlichkeit?! Wer ist das überhaupt?

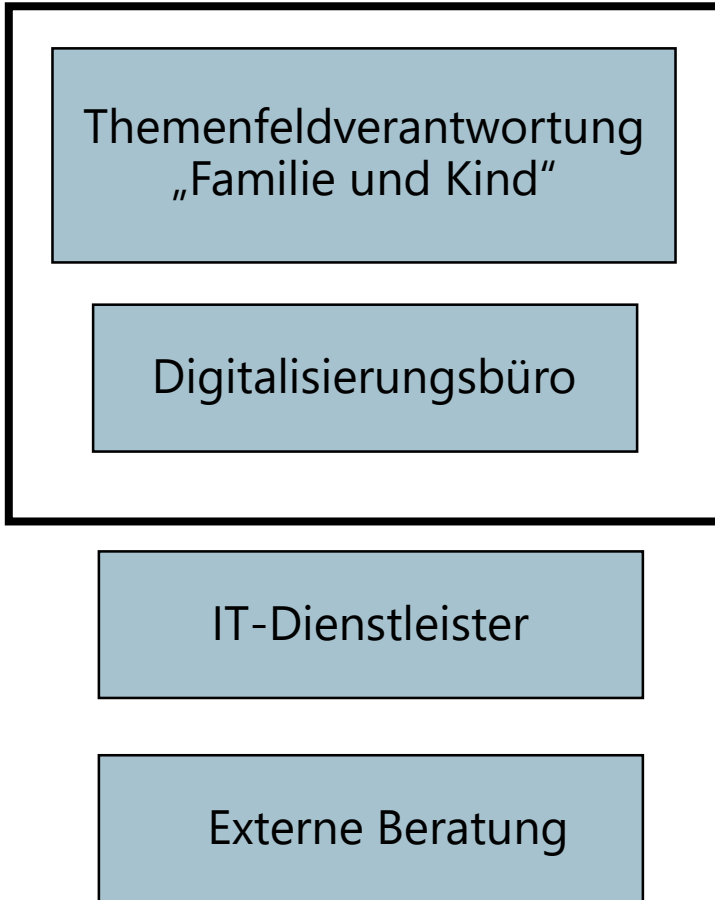
- „In der Verwaltungsdigitalisierung wird die **Fachlichkeit** von verschiedenen Personen vertreten, die aus den jeweiligen Fachabteilungen und Verwaltungsbereichen kommen. Diese Personen bringen das notwendige **domänenspezifische Wissen** ein, um sicherzustellen, dass digitale Lösungen den fachlichen Anforderungen entsprechen.“ (Chat-GPT)
- „Die Fachlichkeit sorgt dafür, dass digitale Verwaltungsprozesse **inhaltlich korrekt, effizient und rechtskonform** sind.“ (Chat-GPT)

Fachlichkeit?! Wer ist das überhaupt?

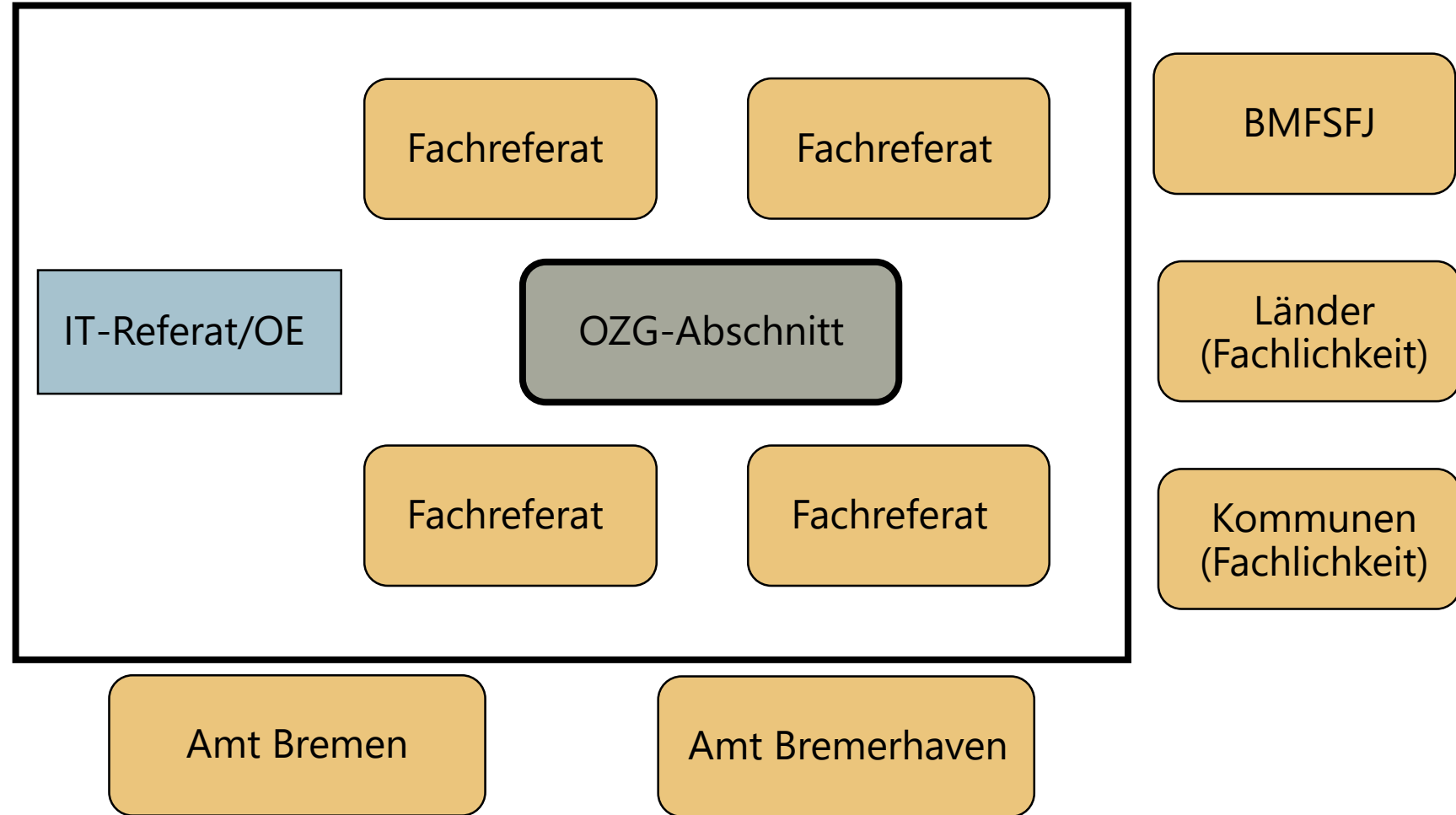
- Fachministerkonferenzen
- Fachpolitische Ressorts und Referate auf ministerialer Ebene
- Ausführende Ämter und Fachdienste auf kommunaler Ebene
- Alle Mitarbeitenden, welche die neu eingeführten Technologien in ihrem Arbeitsalltag verwenden
- Fachexpert:innen in Verbänden, Vereinen usw.

Wie in Bremen Fachlichkeit und Digitalisierungsstelle zusammenarbeiten

Senator für Finanzen



Senatorin für Arbeit, Soziales, Jugend und Integration



Die Bedeutung der Fachlichkeit in Digitalisierungsprojekten

- Fachlichkeit als **Gatekeeper** für die breite Implementierung digitaler Leistungen und Innovationen
- **Praktikabilität** für Verwaltung und Bürger:innen kann am Besten von der verantwortlichen und ausführenden Fachlichkeit beurteilt werden
- Frühestmögliche Einbeziehung und Berücksichtigung der Bedarfe der Fachlichkeit sorgt für Effizienzsteigerung beim Entwicklungsprozess und Ergebnis
- **Commitment** der Fachlichkeit erhöht sich enorm, wenn sie frühzeitig einbezogen wird

Wie können neue Technologien so eingeführt werden, dass die Mitarbeitenden der Fachlichkeit einen echten Mehrwert in der digitalen Transformationen erkennen?

- Anerkennung, dass Veränderungen herausfordernd sein können und Zeit brauchen, um akzeptiert zu werden
- Einbeziehung und Bedenken wirklich ernst nehmen
- Praxis des Arbeitsalltags der ausführenden Mitarbeitenden berücksichtigen
- Mehrwerte der neuen digitalen Möglichkeiten für die Verwaltung und die Bürger:innen klar erkennbar machen und benennen
- Gestaltungsmöglichkeiten statt vorgeetzte fertige Produkte

Wie können neue Technologien so eingeführt werden, dass die Mitarbeitenden der Fachlichkeit einen echten Mehrwert in der digitalen Transformationen erkennen?

- Experten:inneninterviews in der Konzeptionsphase von neuen Digitalisierungsprojekten
- Regelmäßiger Austausch über den Projektfortschritt
- Enge Begleitung durch Schulungen usw. bei der Einführung neuer Technologien auf Ebene der Führungskräfte und Mitarbeitenden
- Einbindung und Schulung von Multiplikatoren in Verbänden, Vereinen usw.
- Feedbackformate über Nutzungsverhalten in Fachgremien oder direktem Austausch nach der Einführung neuer Technologien
- Steuerungsgremien für Weiterentwicklung

Ein Plädoyer für die Schnittstellenkommunikation

- Verankerung von für die Digitalisierung verantwortlichen Personen innerhalb einer Fachabteilung anstatt in zentraler IT- oder Organisationsentwicklungsabteilung
- Schaffung von kurzen Wegen zwischen der Digitalisierung und fachlichem Alltag
- Schnittstelle schaffen für die Kommunikation zwischen der Fachlichkeit und Digitalisierungsexpert:innen
- Vertretung der Interessen der Fachlichkeit gegenüber anderen Ressorts, externen Dienstleistern und Bundesministerien

Bedeutung der Zusammenarbeit Fachlichkeit und Digitalisierungsbüro in Bremen

„User's first“ als Leitbild

- Wartezeiten, Bearbeitungsdauer, falsche Bescheide, Fachkräftemangel sind unsere Probleme, nicht die Digitalisierung
- Zentralressorts müssen nicht abstrakte Ziele verfolgen, sondern konkrete Probleme lösen
- Beispiel: ELFE (Einfach Leistungen für Eltern)
- Umsetzung Once-Only-Prinzip / Digitale-Familienleistungen-Gesetz / rvBEA-Verfahren
- Praxisbeispiel ELFENConnect

Praxisbeispiel : ELFEConnect

Problemstellung am Beispiel: Nachweis „Gehaltsdaten“ im Elterngeldantrag

- Hoher manueller Aufwand in der Elterngeldstelle bei Antragsbearbeitung
 - Hoher Aufwand für Bürger:innen bei Antragsstellung
- Wie kann es für den Bürger und die Verwaltung vereinfacht und sinnvoll werden?

Praxisbeispiel : ELFEConnect

Herangehensweise bei der Problemstellung:

- Gemeinsame Konzeption, Entwicklung und Umsetzung der Idee „ELFEConnect“
- Einbeziehung und Zusammenarbeit aller notwendigen und betroffenen Fachlichkeiten

Praxisbeispiel : ELFENnect

Ergebnis der Zusammenarbeit:

- Live-Demo : Nachweisabruf per ELFENnect
- Erste Erfahrungen und Learnings im Vergleich zum bisherigen Prozess
- Nutzenpotenziale durch die Reduktion des Mitwirkungsaufwands der Bürger:innen
- Nutzenpotenziale durch die Reduktion des Personalaufwands und Prozessoptimierung in der Verwaltung

Bedeutung der Zusammenarbeit Fachlichkeit und Digitalisierungsbüro in Bremen

What's next?

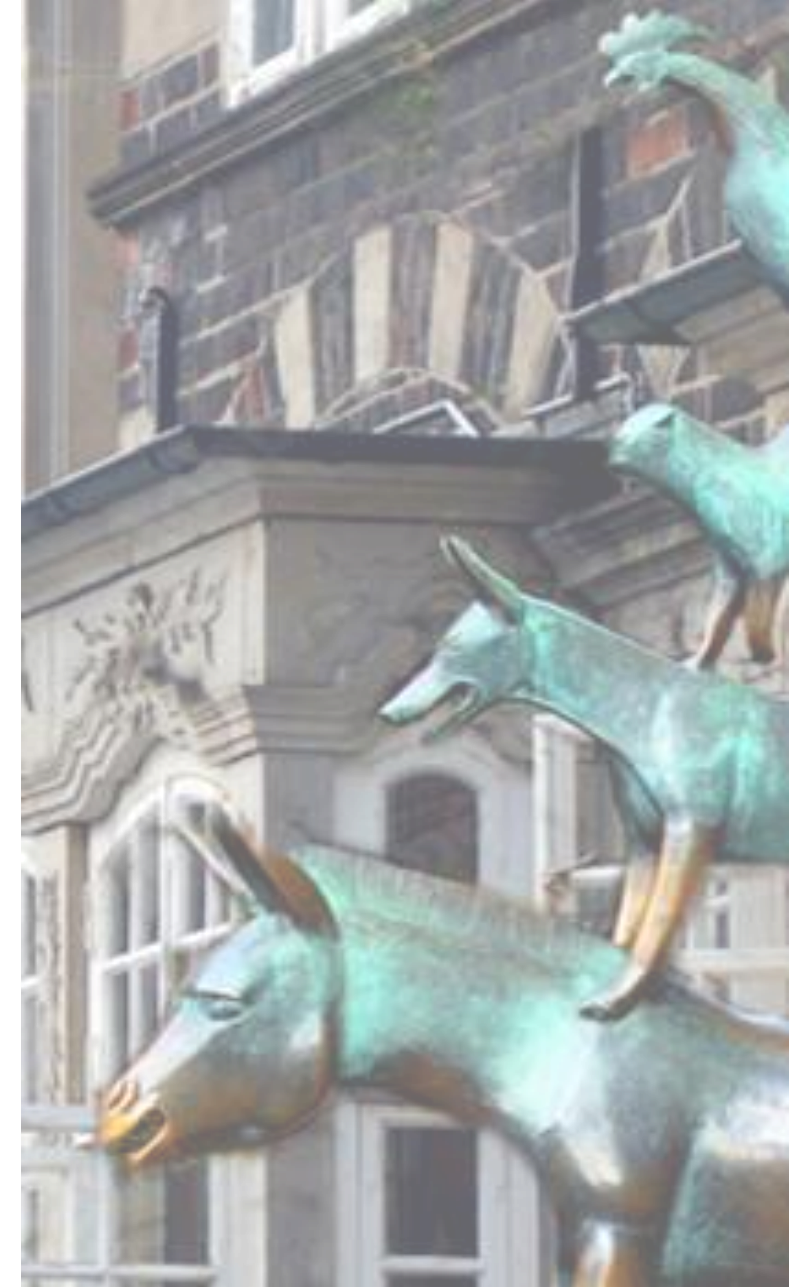
- Wir können heute schon mehr als viele denken: der Datenaustausch zwischen Sozialverwaltung, Finanzverwaltung und kommunalen Ämtern kann schnell genutzt werden (s. auch „Wege aus der Komplexitätsfalle: Vereinfachung und Automatisierung von Sozialleistungen“, NKR-Gutachten 2024)
- ELFEConnect kann bereits verwendet werden
- Vision: proaktive Leistungsverwaltung

Vielen Dank!

- Der Senator für Finanzen / Die Senatorin für Arbeit, Soziales, Jugend und Integration / Amt für Soziale Dienste Bremen




- E-Mail: info@betriebskoordination.bremen.de
- Internet: <https://www.mitnutzungsportal.bremen.de/>



Anhang

Praxisbeispiel : ELFEConnect (Dienstleistungsseite)

 Eine offizielle Website der Bundesrepublik Deutschland



 [Gebärdensprache](#)  [Leichte Sprache](#)

START **ALLE DIENSTE**



[Start](#) > [Alle Dienste](#)

ELFEConnect

Dieser OD ermöglicht es Mitarbeitern von Behörden, Nachweise aus angebotenen Quellen abzufragen.

[> Hier starten](#)

Übersicht

- Welche Voraussetzungen muss ich erfüllen?
- Wie hoch sind die Kosten?
- Wie lange dauert die Bearbeitung durch mich?
- Wie lange dauert die Bearbeitung durch uns?

Welche Voraussetzungen muss ich erfüllen?

Zur Nutzung dieses Dienstes benötigen Sie ein Servicekonto Business.

Wie hoch sind die Kosten?

Es fallen keine Gebühren an

Wie lange dauert die Bearbeitung durch mich?

5 Minuten

Praxisbeispiel : ELFEConnect (Übersicht Abrufe)

QS ELFEConnect - Nachweisabrufe für Behörden

Nur meine Abrufe anzeigen

Abrufe von Gehaltsdaten von der Deutschen Rentenversicherung

= Details einsehen = PDF Herunterladen = Als Vorlage für neuen Abruf verwenden

Suche:

Aktenzeichen	Name	Abruf Startdatum	Geburtsdatum	Zeitraum	Status	Aktionen
11/66/01042023/0...	Elfer, E.	10.03.2025	07.06.1992	von:2022-01 bis:2022-12	Abgeschlossen	
11/66/01042023/0...	Elfer, E.	10.03.2025	07.06.1992	von:2022-01 bis:2022-12	Abgebrochen	
11/66/01042023/0...	Elfer, E.	10.03.2025	07.06.1992	von:2024-01 bis:2024-12	Abgeschlossen	
Test ECP-173 Abruf mit mehr als einem Zeitraum	Fischer, F.	07.03.2025	07.06.1982	von:2023-04 bis:2023-06	Abgeschlossen	
Test ECP-173 Abruf	Fischer, F.	07.03.2025	07.06.1982	von:2023-01	Abgeschlossen	

Praxisbeispiel : ELFEConnect (Neuer Abruf)

Eine offizielle Website der Bundesrepublik Deutschland

 Bund
Länder
Kommunen

Julian Reetz

QS ELFEConnect - Nachweisabrufe für Behörden

Neuer Abruf

Welche Daten möchten Sie abrufen?

Gehaltsdaten von den Arbeitgebern (rvBEA)

Die nach §12 BEEG zuständige Behörde kann den elektronischen Abruf und die Übermittlung von Gehaltsdaten (für die Bearbeitung von Elterngeldanträgen) nutzen. Die betroffene Arbeitnehmerin bzw. Antragsteller:in muss zuvor in die Nutzung des elektronischen Verfahrens eingewilligt haben. Die Bereitstellung der angeforderten Daten erfolgt im asynchronen Verfahren (Dauer bis zu max. 30 Kalendertagen).

Hinweis: Die Schreibweise aller Angaben sollte der allgemein gültigen entsprechen, damit eine eindeutige Identifikation der Person möglich ist.

Abrufdaten

Aktenzeichen

Zeitraum

Pro angegebenen Zeitraum wird ein eigener Gehaltsdatenabruf ausgelöst.

Monat	Jahr	bis	Monat	Jahr
-	2025		-	2025

+ Neue Zeile(n)

Geburtsdaten

Geburtsdatum

TT.MM.JJJJ

Datum im Format TT.MM.JJJJ eingeben.

Geburtsort Optional

Praxisbeispiel : ELFEConnect (Ergebnisse Abruf)

Abrufdaten

Vornamen: Elfriede
Name: Elfer
Geburtsdatum: 07.06.1992
Geburtsort: Bremen
Geburtsstaat: Deutschland

Straße: Familienstraße
Hausnummer: 3
Postleitzahl: 28770
Ort: Bremen

Abrufzeitraum: von: 01/2022 bis: 12/2022

Gehaltsdaten

Arbeitgeber [55150133] Hénry Coq au Vin Geflügelzüchter

Hénry Coq au Vin Geflügelzüchter
Berner Straße 1
97084 Würzburg

Monat 1: 1/2022

Beschäftigungsbeginn (Eb_Bbegtag)	2018-05-01
Beschäftigungsende (Eb_Bendtag)	9999-12-31
Beitragsgruppe (Bygr)	1111
Gleitzone (Kennzgle)	N
Steuerklasse (Stkl)	3
Faktor (Fkt)	0.000
Kinderfreibetrag (Kinfrb)	0
Kirchensteuerabzug (KzKist)	J
Gesamtbrutto (Ebv_Brutto)	2480.75
Laufendes Steuerbrutto (Ebv_Stbrif)	2480.75

Praxisbeispiel : ELFEConnect (Ergebnis PDF-A)

07.01.2025 11:59:13

Gehaltsdatenabruf zu Aktenzeichen *Testfall 03–Familie Fischer-mehrere Arbeitgeber vX*, gestartet am 22.11.2024

Die nach §12 BEEG zuständige Behörde kann den elektronischen Abruf und die Übermittlung von Gehaltsdaten (für die Bearbeitung von Elterngeldanträgen) nutzen.

Die betroffene Arbeitnehmer:in bzw. Antragsteller:in muss zuvor in die Nutzung des elektronischen Verfahrens eingewilligt haben. Die Bereitstellung der angeforderten Daten erfolgt im asynchronen Verfahren (Dauer bis zu max. 30 Kalendertagen).

Abrufende Behörde

EC-Test
Am Tabakquartier
28197 Bremen

Abrufdaten

Vornamen: Frieda
Familienname: Fischer
Geburtsdatum: 07.06.1982
Geburtsort: Bremen
Geburtsstaat: Deutschland

Straße: Gesundheitsstraße
Hausnummer: 4
Postleitzahl: 28770
Ort: Bremen

Abrufzeitraum: von 01/2022 bis 10/2022

Es wurde bestätigt, dass der Abruf der angeforderten Daten bzw. des Nachweises unter Berücksichtigung aller diesbezüglich geltenden gesetzlichen und datenschutzrechtlichen Vorgaben erfolgte. Die abgerufenen Daten bzw. Nachweise werden ausschließlich zum Zweck der Bearbeitung des den Abruf auslösenden Vorganges verwendet.

Abrufstatus

Erfolgreich