



# KI im Behördeneinsatz

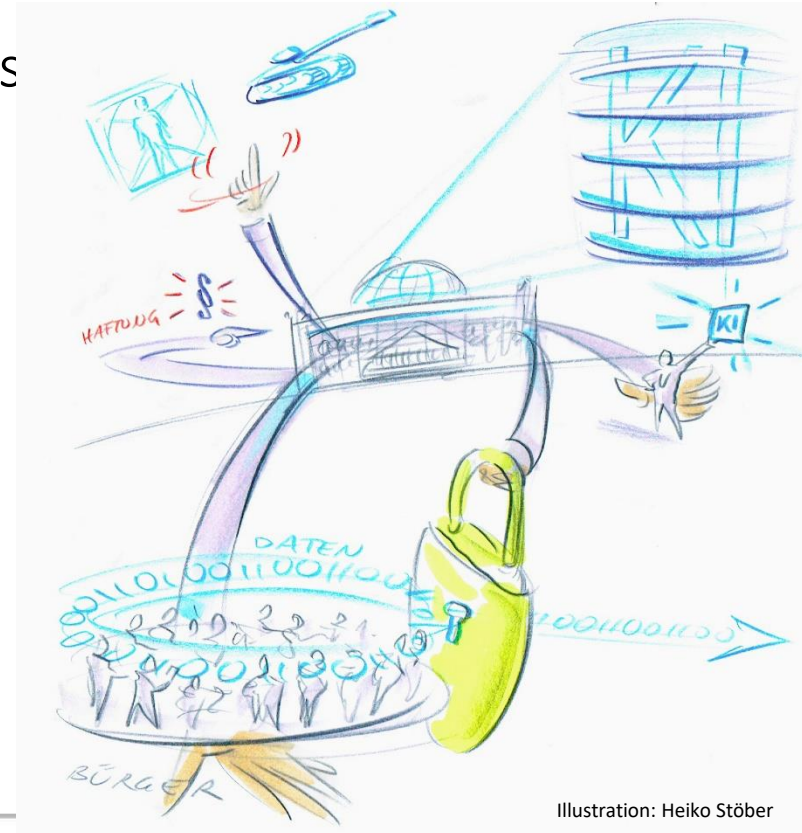
Erfahrungen nutzen



# Zentrale Fragestellungen

Empirische Fundierung des KI-Einsatzes  
in der öffentlichen Verwaltung

- **Bestandsaufnahme**  
Breites Spektrum verschiedener  
Anwendungen
- **Analyse und Bewertung**  
Berücksichtigung einschlägiger  
Strategien und Empfehlungen



# Vorgehen

- Ableitung von neun Kriterien
- Bewertung von 12 Beispielen
  - Verschiedene Anwendungsbereiche
  - Alle föderalen Ebenen
- Analyse der Beispiele
  - Herausragende Lösungsansätze
  - Strukturierte Steckbriefe
- Gesamtbewertung und Handlungsempfehlungen



	Zielorientierung	Veränderungsumfang	Innovationsmarker	Menschliche Aufsicht	Sicherheit	Technisches Monitoring	Wirkungsmonitoring	Nachvollziehbarkeit	Akzeptanz
1 ARC-D		2.1, 2.3	3.2					8.4	
2 C-19 Chatbot		2.4	3.5						
3 Erkennung von Studienbescheinigungen		2.4 2.5	3.5				7.5		
4 Handwerkerstatistiken	1.4, 1.5		3.2 3.5						
5 Indoor Robot		2.4							9.1
6 KI4LSA	1.2				5.2 5.3			8.2 8.5	
7 Mit KI kinderleicht zum Kindergeld	1.2, 1.3	2.1 bis 2.5	3.1 3.5				7.4 bis 7.6		
8 KI gegen Kinderpornografie	1.5			4.3		6.2 6.6			
9 KI-Fallprüfung im Regressmeldeverfahren					5.1 5.2 5.5	6.2		8.4	
10 Übersetzungsservice der Justiz		2.1 2.3	3.3						9.4
11 PREVIEW						6.2		8.2 8.5	9.1
12 Profilanalyse von Gesprächsprotokollen		2.5		4.4					9.1 9.8

# Projektausrichtung



## Zielorientierung

Möglichkeit der Optimierung des Systems auf unterschiedliche Ziele



## Interne Veränderungen

Mit der Einführung Prozesse neu denken und kundenorientiert integrieren



## Innovationsmarker

Übertragbarkeit auf andere Anwendungsfelder und Einsatz von Open Source

# Operative Umsetzung



## Menschliche Aufsicht

Kontinuierliche Einschätzung zur Qualität der Systeme durch Fachverantwortlichen



## Sicherheit

Wöchentliches Monitoring und parallele Datenhaltung



## Datenhaltung und -qualität

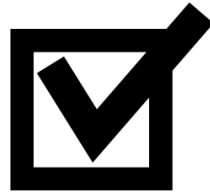
Versionierte Repositorien für Trainings- und Betriebsdaten mit Prüfung neuer Daten

# Wirkung und Akzeptanz



**Wirkungsmonitoring**

Externe wissenschaftliche Überprüfung



**Nachvollziehbarkeit**

Simulationen und Hervorhebung relevanter  
Faktoren für Einzelentscheidungen



**Akzeptanz**

Nutzerbefragungen mit Feedbackschleifen zur  
Entwicklung

# Handlungsempfehlungen



Wirkungen messen und Wirkungsmessung einpreisen



Nachvollziehbarkeit und Akzeptanz bedenken



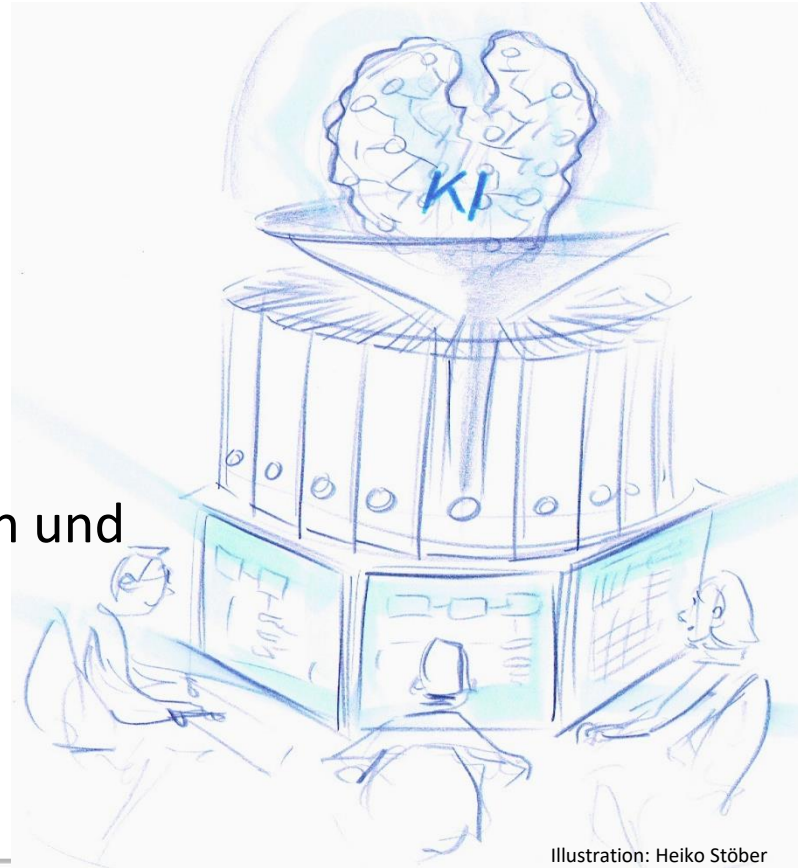
KI-Einsatz zielgerichtet planen und flexibel entwickeln



Expertise für Datenanalyse aufbauen und in Fachdomänen einbringen



Projekte nach außen öffnen: FOSS und Netzwerke stärken





## Die Ergebnisse im Detail

<https://www.oeffentliche-it.de/publikationen>





# IT-Planungsrat

Digitale Zukunft gestalten

Diese Präsentation von Dr. Mike Weber ist lizenziert unter  
[„Creative Commons Namensnennung 4.0 International Public License \(CC BY 4.0\)“](https://creativecommons.org/licenses/by/4.0/)