

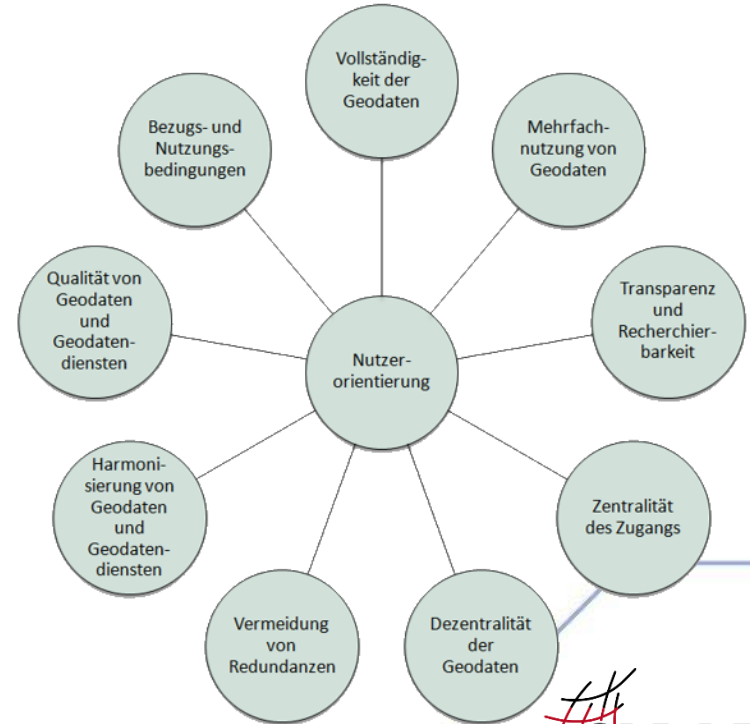
# GDI-DE in der Umsetzung von OZG

Mehrwerte der Zusammenarbeit



# GDI-DE

Die **Geodateninfrastruktur Deutschland (GDI-DE)** ist ein gemeinsames Vorhaben von Bund, Ländern und Kommunen, ihre Geodaten auf standardisierte und einfache Weise über das Internet bereitzustellen. Die GDI-DE ist eingebunden in die durch die INSPIRE-Richtlinie geschaffene europäische Geodateninfrastruktur.



# GDI-DE im E-Government



IT-Planungsrat

Digitale Zukunft gestalten

Die GDI-DE ist wesentliche Komponente der föderalen IT- und E-Government-Infrastruktur. Ziel der GDI-DE ist es, in Deutschland verteilt vorliegende **Geodaten verschiedener Herkunft** für Politik, Verwaltung, Wirtschaft, Wissenschaft und Öffentlichkeit über Metadaten **auffindbar** und über Geodatendienste **interoperabel verfügbar** zu machen.

# GDI-DE Portfolio

Potential der GDI-DE für die föderale IT-Architektur nutzen:  
Berücksichtigung/Verknüpfung von GDI-Architekturen mit IT-Architekturen in Digitalisierungsvorhaben

Geoportal  
2.0

Neu im  
April 2021

NGIS

OZG

Lizenzierung  
offener Geodaten

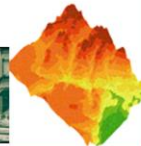
Datenstrategie  
DE

GAIA-X

**Geoinformationen** beschreiben  
Objekte oder Sachverhalte in unserer  
Umwelt in einem Raumbezug

**Metadaten** enthalten  
Informationen über  
Merkmale der Daten

**Geobasisdaten**



**Geofachdaten**



Bezirk, Adresse, Koordinate, ...

**Raumbezug** integriert Informationen über  
regionale, fachliche und administrative Grenzen hinweg

**Webtechnologie** und **Standards** ermöglichen  
Zugriff auf verteilte Geodaten und deren Verknüpfung

Neu im  
April 2021

Karte des Monats



### DEUTSCHLANDMOSAIK AUS SENTINEL-2 DATEN

Der Satellit Sentinel-2 zeigt uns, wie die Erde von oben aussieht

24.03.2021

### FACHGEBIETE

Geodaten nach Themen



### OPEN DATA

Offene Geodaten aus  
Deutschland



### THEMENKARTEN

Darstellung ausgewählter Karten



### DATENANBIETER

Geodaten nach Datenanbieter



### INSPIRE

Geodaten aus Deutschland für  
Europa



### BASISDATEN

Geobasisdaten der deutschen  
Landesvermessung

# Initiative im OZG

**GDI-DE als Querschnittsaufgabe im Prozess verankern, für:**

## Zusammenführung

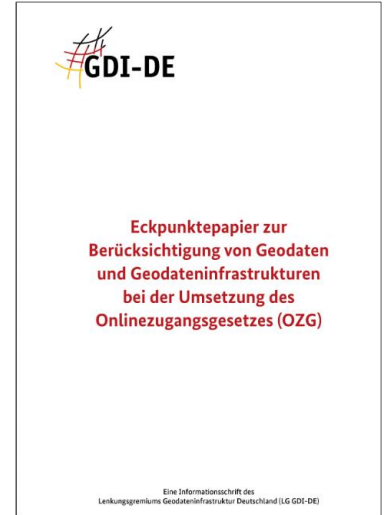
E-Government  $\leftrightarrow$  GDI-DE

## Best Practise

Steigerung der Nutzungsintensität  $\leftrightarrow$  Feedback/QS

## Antrieb für die Digitalisierung

Erschließung von Datensilos



# GDI-DE im Austausch

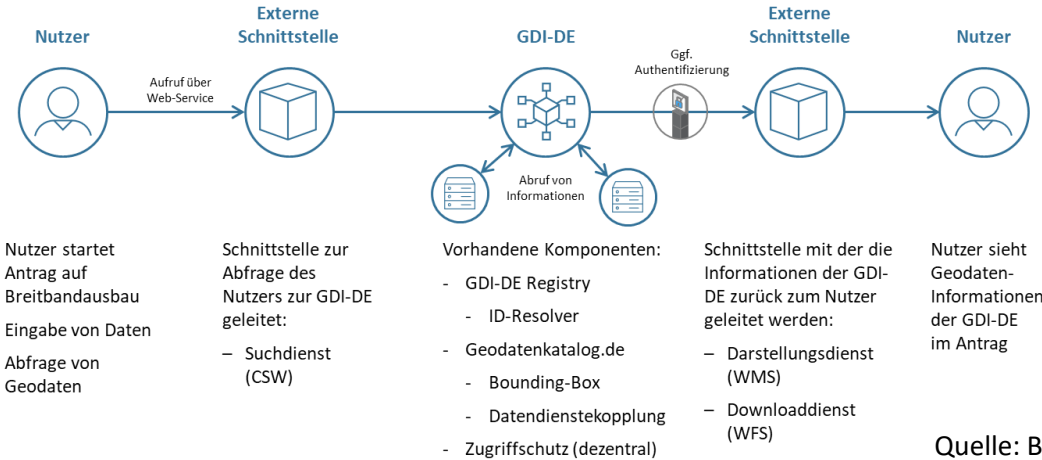
- Workshop mit OZG und GDI-DE Akteuren
- FITKO
  - Austausch mit der FITKO zur konkreten Einbindung der GDI-DE in den OZG-Prozess und ggf. weiteren Digitalisierungsvorhaben
  - FIT-Connect

## Ergebnisse:




- Mehrwert wurde klar erkannt!
- GDI-DE ist ein Querschnittsthema!
- Weitere Zusammenarbeit muss stattfinden!
- Zugang zu Daten und Kartenclients

# GDI-DE im Austausch

- Infrastrukturkomponenten in der Registermodernisierung



- Planungshilfen im Themenfeld Bauen und Wohnen

Register/Datenbank	Beschreibung
 Kommunales Straßenregister	<ul style="list-style-type: none"> <li>– Validierung der angegebenen Adresse</li> <li>– Identifikation der zuständigen Stelle</li> <li>– Anzeige von Bezirks-spezifischen Anforderungen</li> </ul>
 Baumkataster <sup>1</sup>	<ul style="list-style-type: none"> <li>– Anzeigen einzelner Bäume in GIS</li> <li>– Überprüfung der Machbarkeit der Baumaßnahme und weitere benötigter Anträge</li> <li>– Vorprüfung möglich (z.B. Grünflächen separat)</li> </ul>
 Liegenschaftskarte/ Geobasisdaten <sup>1</sup>	<ul style="list-style-type: none"> <li>– Anzeige von Flurstücken</li> <li>– Abstimmungsbedarf zwischen Leitungsbetreibern</li> <li>– Genaue Lokalisierung der Leitungen und Einzeichnen der Leitungen</li> </ul>





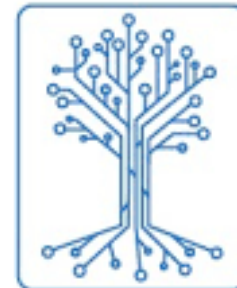
# Geoinformation in GAIA-X



**IT-Planungsrat**

Digitale Zukunft gestalten

- Querschnittsthema „Geoinformation“ wird als neue Domäne eingeführt
- Potential in der Umsetzung von OZG durch Cloud- basierte Infrastrukturen für die Datenbereitstellung und -austausch



**GAIA-X**

# Wie kann sich die GDI-DE effektiv einbringen?

- Beratung durch das Netzwerk der GDI-DE aus Bund, Ländern und Kommunen.
- Beratung bei strategischen Fragen und der Umsetzung von EfA oder Infrastrukturkomponenten zur
  - frühzeitigen Berücksichtigung der technischen Anforderungen einer GDI.
  - Unterstützung der Interoperabilität auch durch offene, hersteller- und softwareunabhängige Standards sowie einheitliche Nutzungsbedingungen.
  - Unterstützung nutzerorientierter Zugriffe auf Geoinformation (öffentliche Verwaltung, Bürgerinnen und Bürger, Wirtschaft, Wissenschaft, EU).

# Informationen und Kontakt



Internetseite: <https://www.gdi-de.org/>

Tätigkeitsbericht: [https://www.gdi-de.org/download/Taetigkeitsbericht\\_GDI-DE\\_2019-2020\\_HH.pdf](https://www.gdi-de.org/download/Taetigkeitsbericht_GDI-DE_2019-2020_HH.pdf)

OZG Eckpunktepapier: <https://www.gdi-de.org/node/219>

Nationalen Geoinformations-Strategie (NGIS): <https://www.gdi-de.org/NGIS>

Kontaktdaten:

Vorsitz GDI-DE: [Vorsitz.LG-GDI-DE@wirtschaft.hessen.de](mailto:Vorsitz.LG-GDI-DE@wirtschaft.hessen.de)

Koordinierungsstelle GDI-DE: [KstGDIDE@bkg.bund.de](mailto:KstGDIDE@bkg.bund.de)

GDI-HH und OZG: [Jasmin.Geissler@gv.hamburg.de](mailto:Jasmin.Geissler@gv.hamburg.de)

## Vielen Dank für Ihre Aufmerksamkeit!



# IT-Planungsrat

Digitale Zukunft gestalten

Diese Präsentation von Jasmin Geißler ist lizenziert unter  
[„Creative Commons Namensnennung 4.0 International Public License \(CC BY 4.0\)“](https://creativecommons.org/licenses/by/4.0/)

Copyright: IT-Planungsrat 2015

