



Cloud Computing in der Landesverwaltung Nordrhein-Westfalen

Orientierung durch einen gemeinsamen Cloud-Leitfaden

Nicolas Hagemann (MWIDE NRW)



Cloud Computing ist „State of the Art“

- Zeitgemäße IT kann nicht auf die Nutzung von Cloud-Technologien verzichten
- Paradigmenwechsel in vollem Gange
- Einsatz in der Verwaltung oft mit Unsicherheiten behaftet



Wie sicher ist die Cloud?

Schlagzeilen

Die tickende DSGVO-Zeitbombe von ...

Unter dem Druck der Datenschutz-Grundverordnung (DSGVO) kommt ... den europäischen Kunden peu à peu entgegen. Wenn sich ... nicht datenschutzkonform nutzen lässt, könnten Behörden auf Open Source-Programme umsteigen.

Cloud oder Nichts - Der klare Plan von ... für die Zukunft

US-Sanktionen ... sperrt alle Nutzerkonten in Venezuela

... und der US-Regierung wird ... alle Nutzerkonten in Venezuela ... beschränkt oder gar nicht.

GH erklärt Privacy Shield für ungültig - DSGVO zu beachten

21.07.2020 EuGH-Urteil

Regula Heinzlmann

Der ... -Ausfall und warum unsere ... von den großen Cloud-Anbietern

Digitale Fesseln
Die fatale Abhängigkeit der Bundesbehörden von amerikanischen IT-Diensten

Neue Arbeitsformen: Öffentliche Verwaltung will mit Cloud Computing agiler werden

Cloud Computing: Die Rolle der IT-Organisation verändert sich

12. February 2016
Softwareentwicklung: Dramatische Veränderung durch Cloud - Anforderungen Entwickler ändern sich rapide

Der Einfluss des Cloud Computing

IT-Strategie / Cloud-Strategie

- IT-Strategie der Landesverwaltung NRW setzt auf Cloud-Nutzung

Datenkategorie	Empfohlenes Cloud-Bereitstellungsmodell					Cloud-Anbieter	
	NRW.cloud	Private Cloud Government	Public Cloud DE	Public Cloud EU	Public Cloud Global	Datenstandort	Anbietersitz

- Systematisches Verfahren zur Unterstützung
- Einheitliche Definitionen und gemeinsame Bezugsgrundlage



Leitfaden für die Nutzung von Cloud-Diensten NRW

Hilfestellung Leitfaden



EntscheidungsträgerInnen in IT-Referaten und der Behördenleitung

Insbesondere bei der Planung und Konzeption



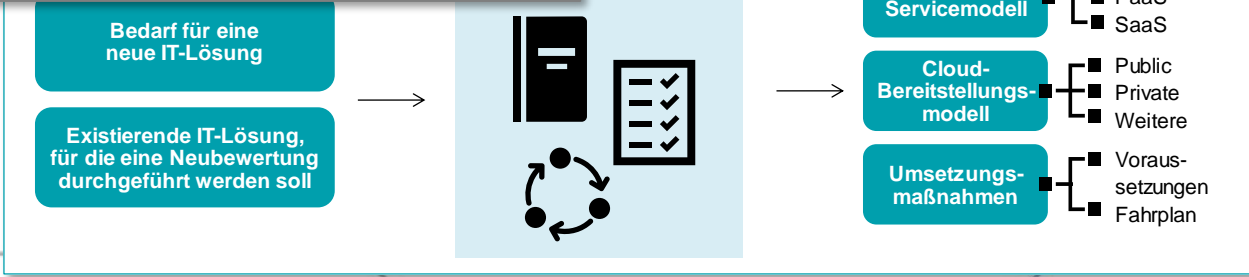
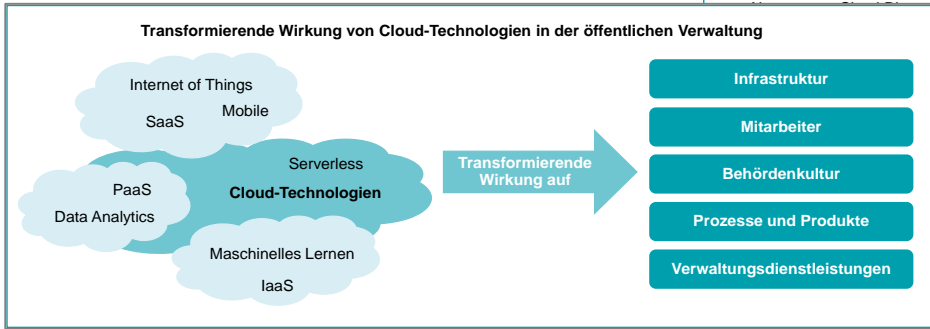
ProjektleiterInnen und Vorhabens-Verantwortliche

ProjektleiterInnen und Vorhabens-Verantwortliche, die mit der Einführung von Cloud-Diensten betraut sind, erhalten in diesem Leitfaden wertvolle Informationen zu den einzelnen Phasen und Schritten der Cloud-Einführung und Nutzung. Der Leitfaden bietet ihnen konkrete Hinweise und Anforderungen für die Planung entsprechender Projekte, durchzuführender Prozessschritte und zu erbringender Liefergegenstände.



Verantwortliche für die Pflege und Weiterentwicklung von Fachverfahren

Es ist davon auszugehen, dass in Zukunft immer mehr Fachanwendungen im Rahmen einer Cloud-Lösung betrieben werden. Verantwortliche für die Pflege und Weiterentwicklung von Fachverfahren müssen diese Entwicklung entsprechend berücksichtigen. Der Leitfaden sensibilisiert Verantwortliche für das Thema Cloud-Nutzung und für zentrale Fragestellungen und Aspekte, die hier für Behörden zu berücksichtigen sind. Zudem bietet er grundlegende Entscheidungshilfen für die Nutzung von



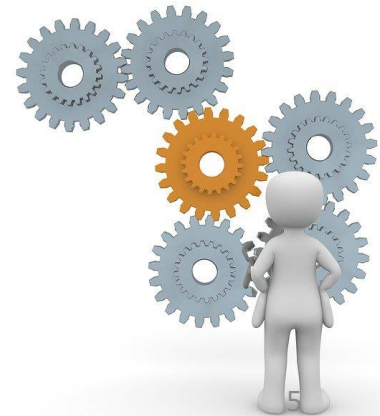
Wichtige Grundlage und Orientierung



IT-Planungsrat

Digitale Zukunft gestalten

- Dokument stellt erstmalige strukturierte Befassung mit Cloud-Nutzung der Landesverwaltung dar
- Systematisches Verfahren für Beiträge
 - Aktuelle informationstechnische Herausforderungen (Pandemie)
 - Digitale Souveränität
 - Deutsche Verwaltungscld, GAIA-X
 - Technische Lösungen des Onlinezugangsgesetzes
- Fortschreibung und weitere Anwendungsfälle



Nicolas Hagemann

Ministerium für Wirtschaft, Innovation, Digitalisierung und
Energie des Landes Nordrhein-Westfalen

Abt. II Digitalisierung der Landesverwaltung
Ref. II B 1 - IT-Strategie, Innovative IT-Technologien

Berger Allee 25, 40213 Düsseldorf
Tel.: +49 (0)211 / 61772 - 312

nicolas.hagemann@mwide.nrw.de
Ref-2B.1@mwide.nrw.de

www.mwide.nrw.de

Vielen Dank!





IT-Planungsrat

Digitale Zukunft gestalten

Diese Präsentation von Herrn Hagemann ist lizenziert nach
„Creative Commons Namensnennung 4.0 International Public License (CC BY 4.0)“